

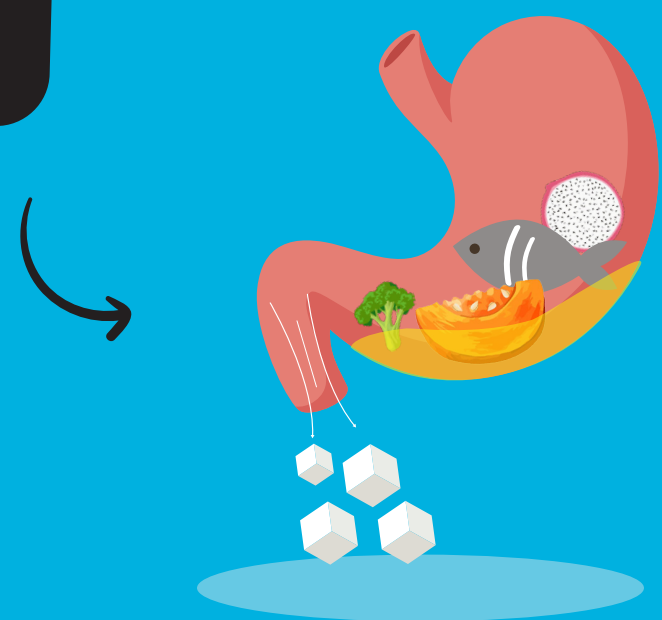


# ĐIỀU TRỊ VỚI INSULIN

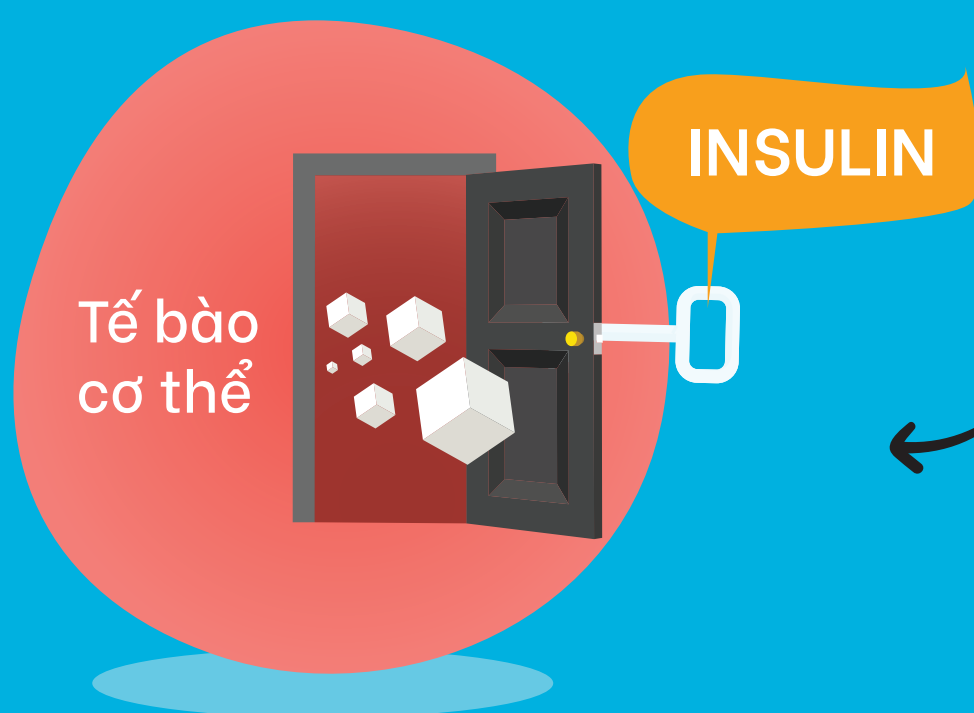
## TẠI SAO TÔI CẦN TIÊM INSULIN?



CƠ THỂ CHÚNG TA LẤY NĂNG LƯỢNG TỪ THỨC ĂN CHÚNG TA ĂN VÀO



HẦU HẾT THỨC ĂN CHÚNG TA ĂN VÀO SẼ ĐƯỢC PHÂN CẮT TẠO THÀNH GLUCOSE, NGUỒN NĂNG LƯỢNG CHÍNH CỦA CHÚNG TA



KHÔNG CÓ INSULIN, CƠ THỂ CHÚNG TA KHÔNG THỂ LẤY NĂNG LƯỢNG TỪ THỨC ĂN



GLUCOSE CẦN INSULIN NHƯ LÀ CHÌA KHÓA ĐỂ MỞ CỬA ĐI VÀO TRONG TẾ BÀO, SAU ĐÓ GLUCOSE MỚI ĐƯỢC TẾ BÀO SỬ DỤNG ĐỂ TẠO NĂNG LƯỢNG

HELLO  
TYPE 1

# ĐIỀU TRỊ VỚI INSULIN



Mức đường huyết

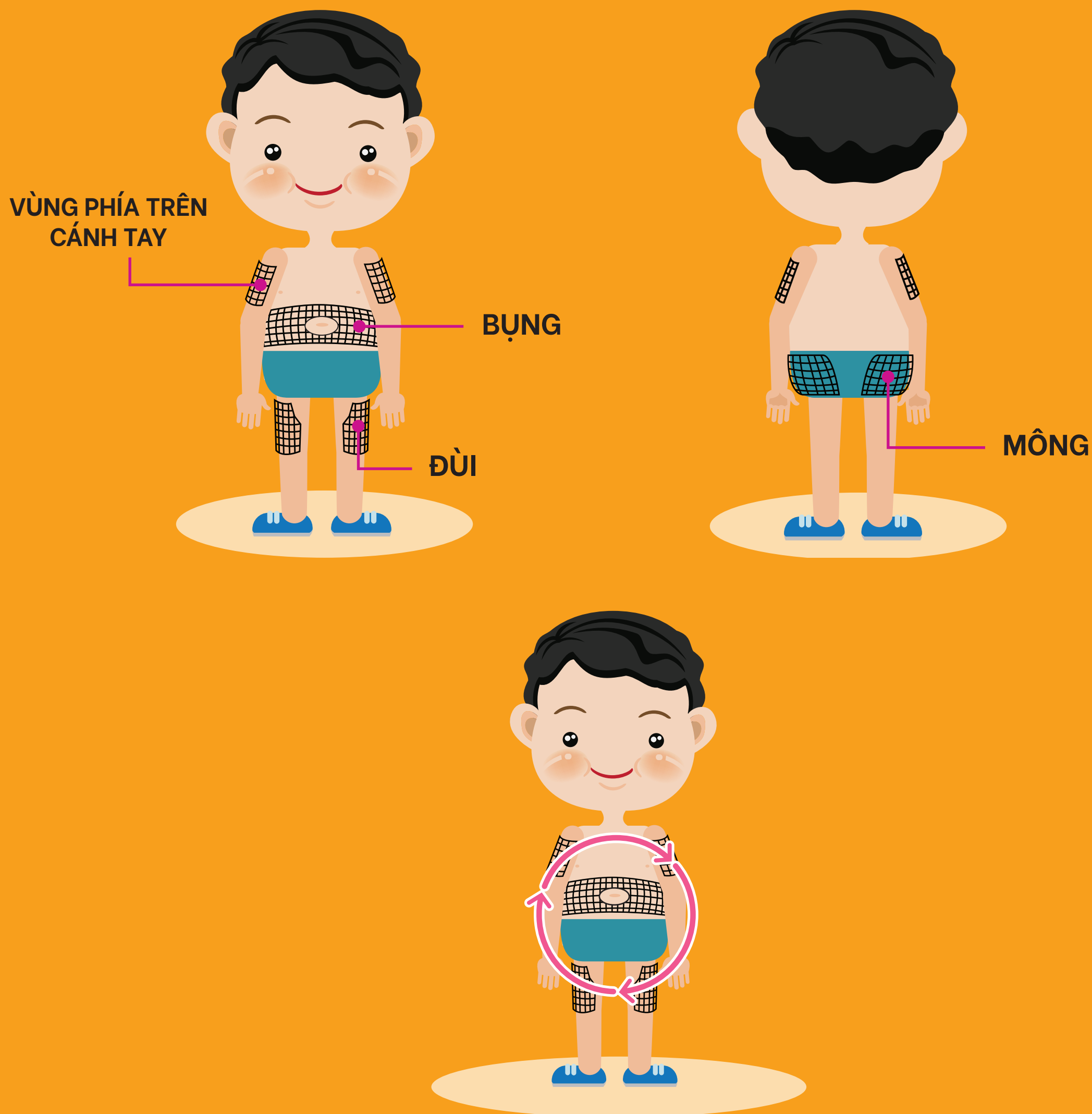
BẠN CẦN NHIỀU MŨI TIÊM INSULIN ĐỂ GIỮ  
NỒNG ĐỘ GLUCOSE BÌNH THƯỜNG ĐỂ GIÚP  
BẠN KHỎE MẠNH



BÁC SĨ CỦA BẠN SẼ GIÚP BẠN TÌM  
RA LIỀU LƯỢNG VÀ LOẠI INSULIN MỖI  
LẦN TIÊM

## TÔI NÊN TIÊM INSULIN VÀO ĐÂU?

INSULIN ĐƯỢC TIÊM VÀO LỚP MỠ DƯỚI LỚP DA.  
CÓ 4 VỊ TRÍ TIÊM INSULIN AN TOÀN:



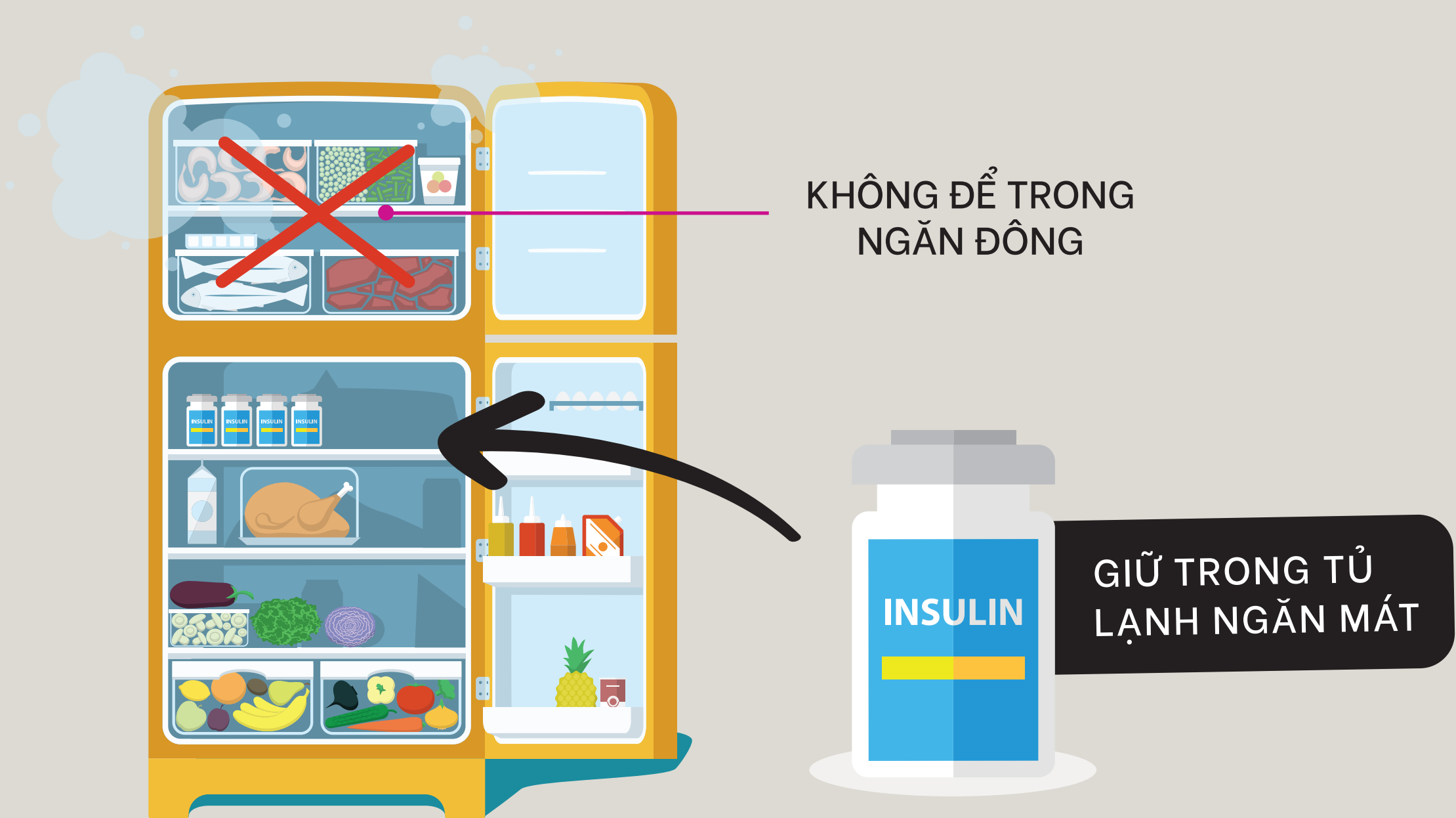
HÃY LUÔN NHỚ THAY ĐỔI VỊ TRÍ  
MỖI LẦN BẠN TIÊM



# ĐIỀU TRỊ VỚI INSULIN

TÔI BẢO **QUẢN INSULIN** NHƯ THẾ NÀO?

## INSULIN CHƯA MỞ (CÒN MỚI)

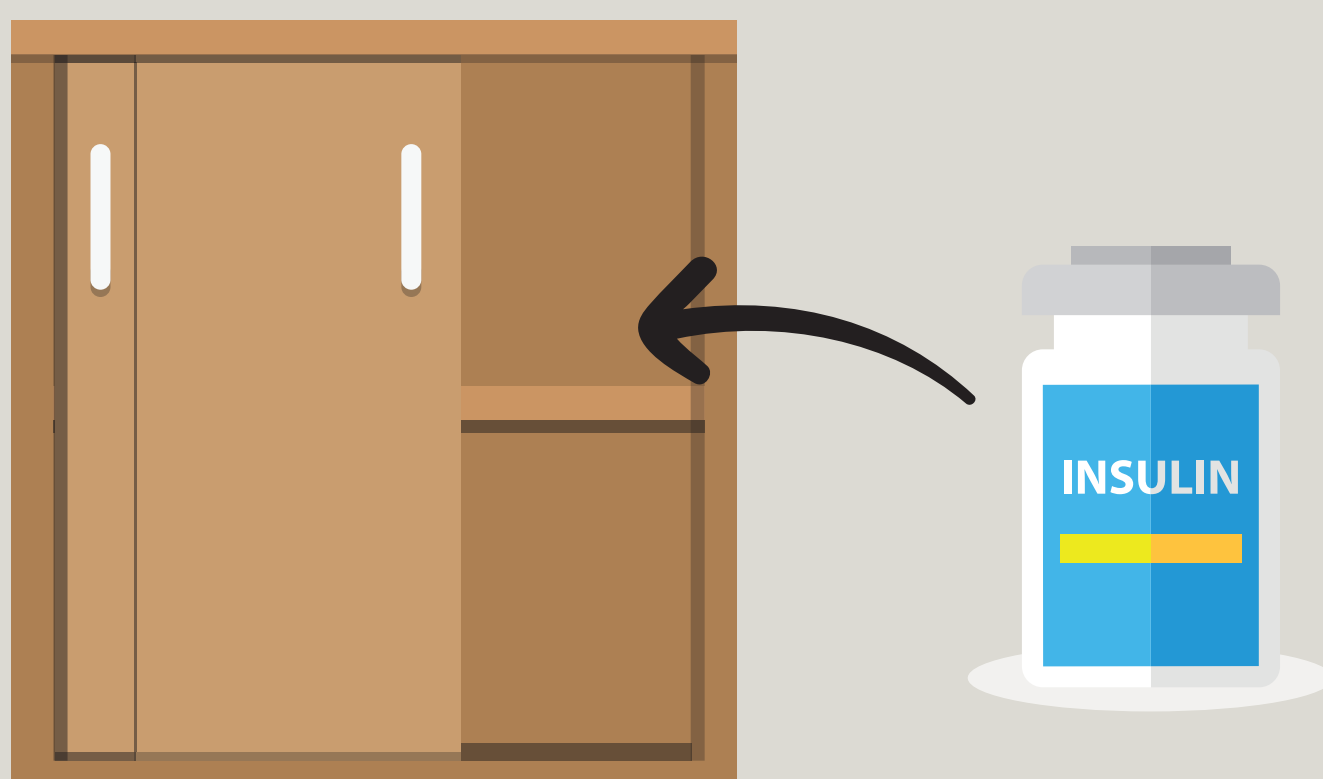


HAY ĐẶT TRONG LỌ ĐẤT SÉT CHÔN VÀO CÁT ẤM NẾU KHÔNG CÓ TỦ LẠNH



# ĐIỀU TRỊ VỚI INSULIN

## INSULIN ĐANG SỬ DỤNG (ĐÃ MỞ)

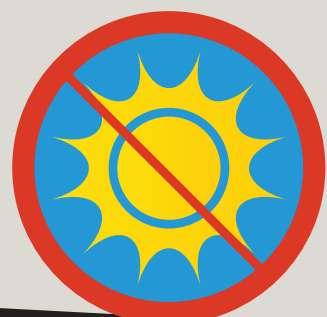


GIỮ Ở NHIỆT ĐỘ PHÒNG (TRONG TỐI HAY NƠI MÁT DƯỚI 30°C) CÓ THỂ ĐẾN 30 NGÀY

## KHI BẠN ĐI HỌC/LÀM VIỆC



GIỮ BÚT TIÊM/LỌ INSULIN ĐANG SỬ DỤNG TRONG TÚI XÁCH, KHÔNG CẦN ĐỂ HỘP ĐÁ



TRÁNH ÁNH SÁNG MẶT TRỜI TRỰC TIẾP HAY NHIỆT ĐỘ CAO



KHÔNG ĐÔNG LẠNH INSULIN



KHÔNG SỬ DỤNG INSULIN NẾU QUÁ HẠN