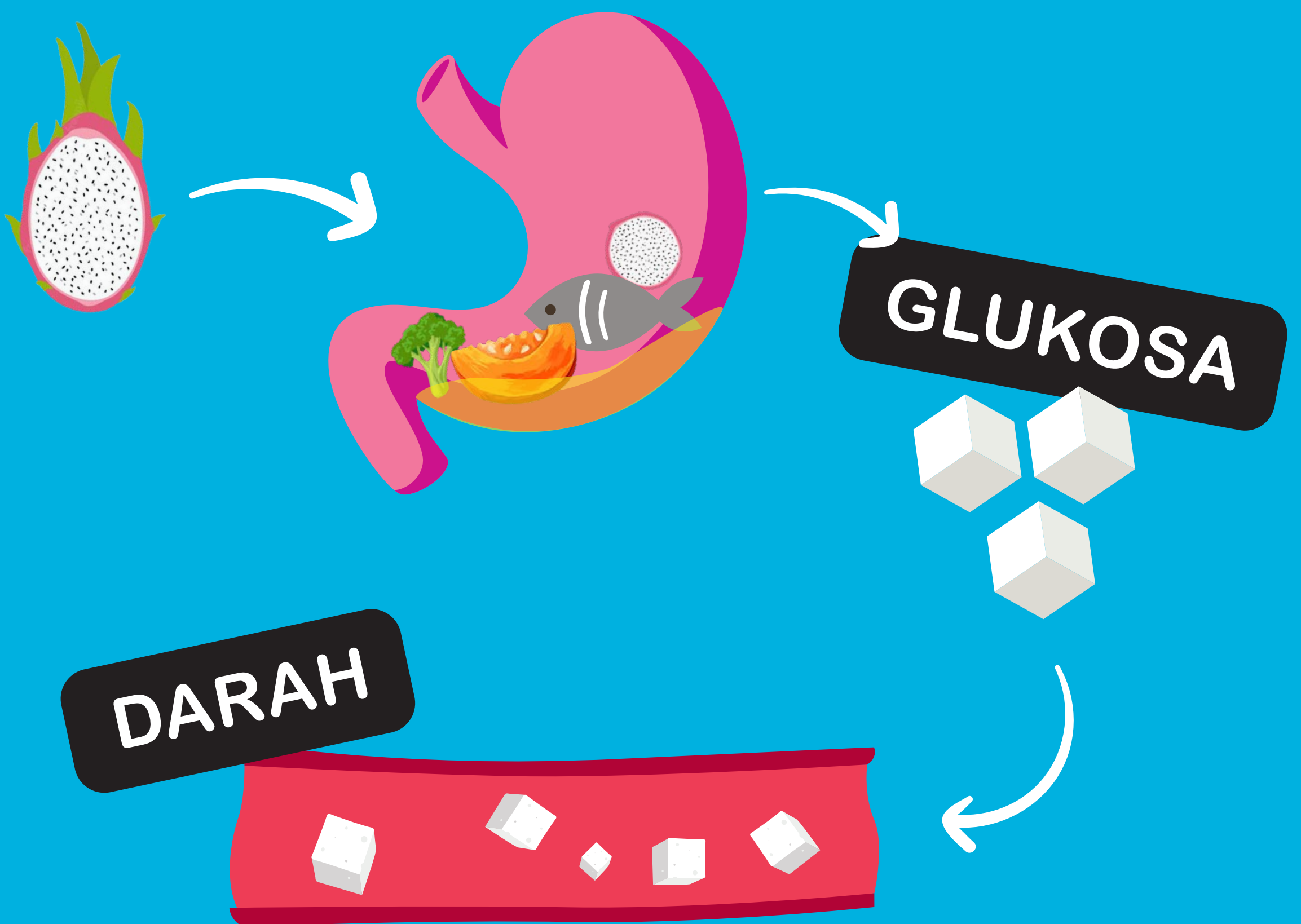


HELLO
TYPE 1

APAKAH DIABETES JENIS 1?

PENYAKIT YANG MEMPENGARUHI
BAGAIMANA BADAN MEMPROSES **GLUKOSA**
UNTUK MENGHASILKAN **TENAGA**

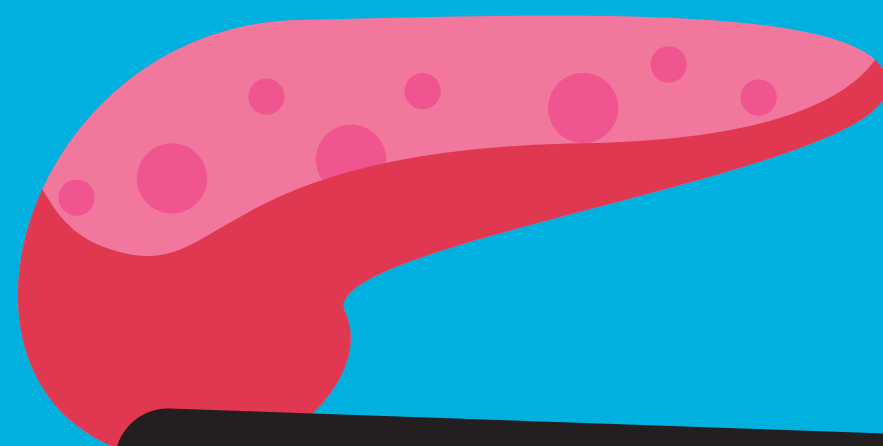
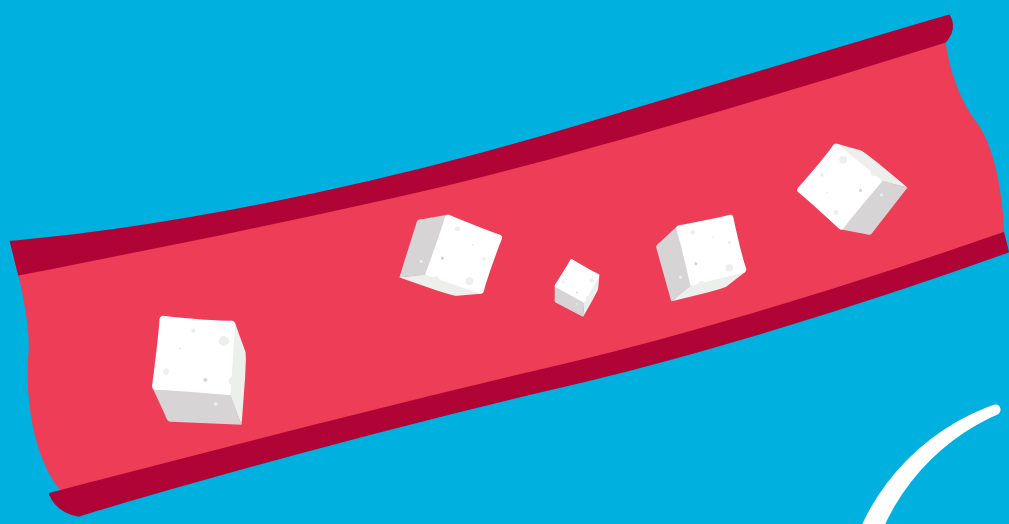
INILAH YANG BERLAKU APABILA ANDA
TIDAK MENGHIDAP DIABETES JENIS 1



GLUKOSA DALAM MAKANAN MASUK KE
DALAM ALIRAN DARAH ANDA.



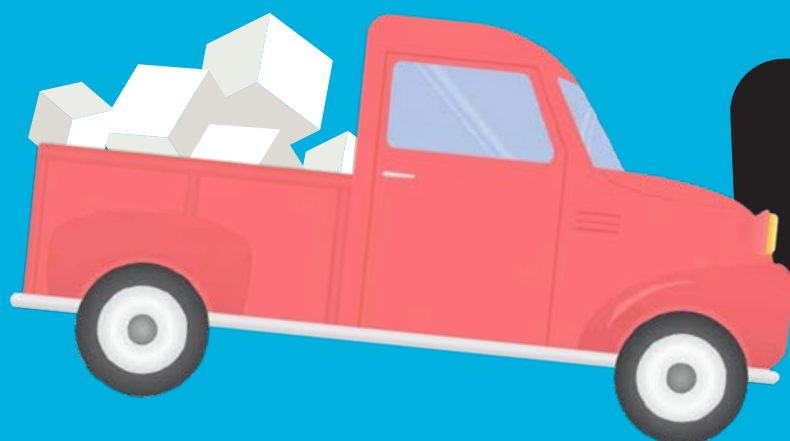
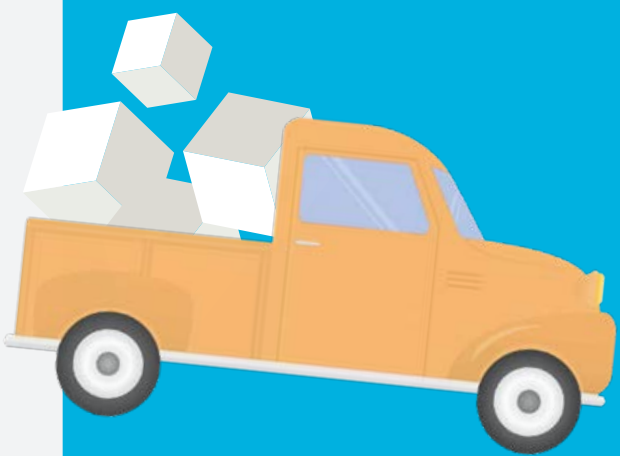
APAKAH DIABETES JENIS 1?



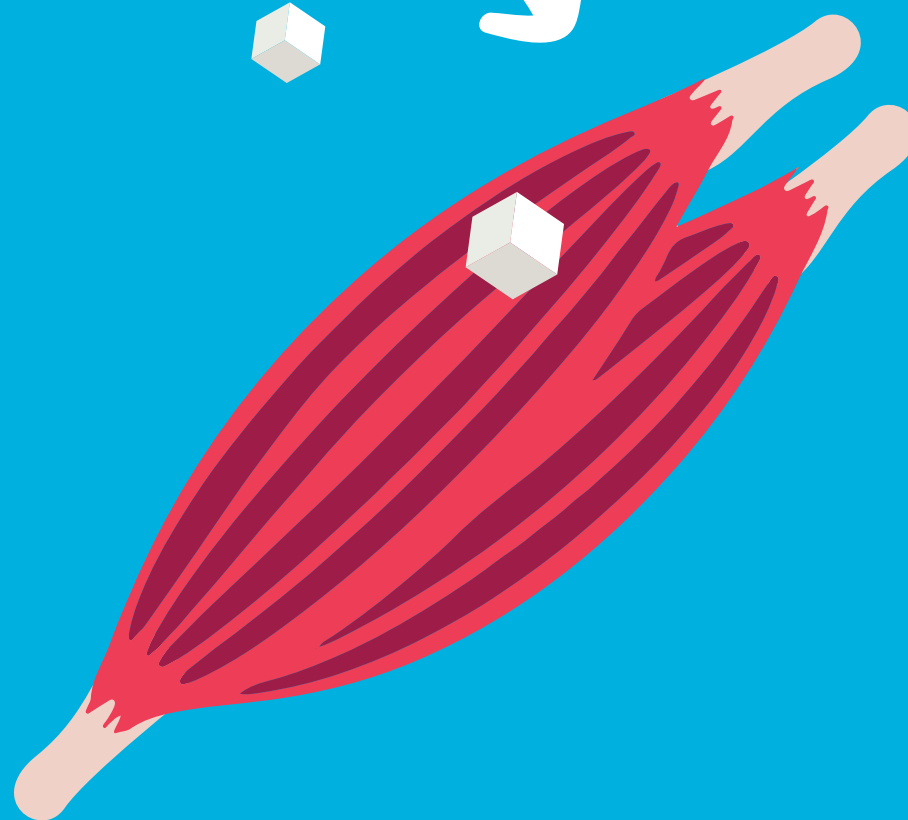
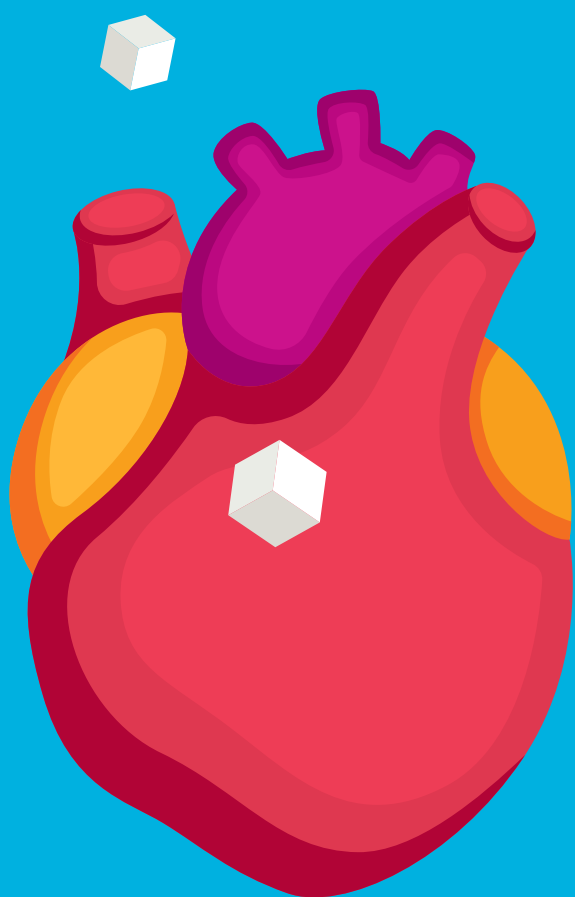
PANKREAS



PANKREAS MENGHASILKAN INSULIN



INSULIN

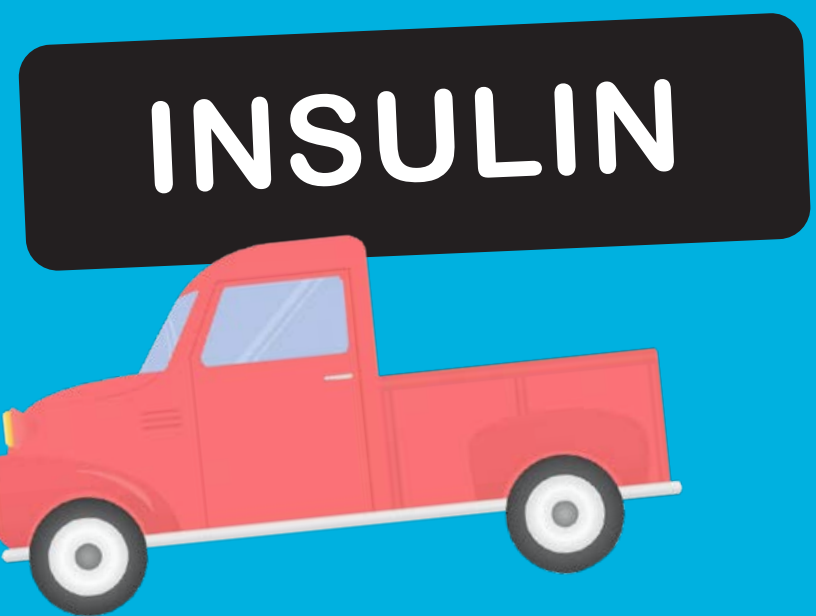


INSULIN MEMBANTU GLUKOSA MASUK KE DALAM SEL TUBUH YANG MEMERLUKANNYA.



APAKAH DIABETES JENIS 1?

INI MEMBERIKAN TUBUH ANDA TENAGA YANG DIPERLUKAN.



HELLO
TYPE 1

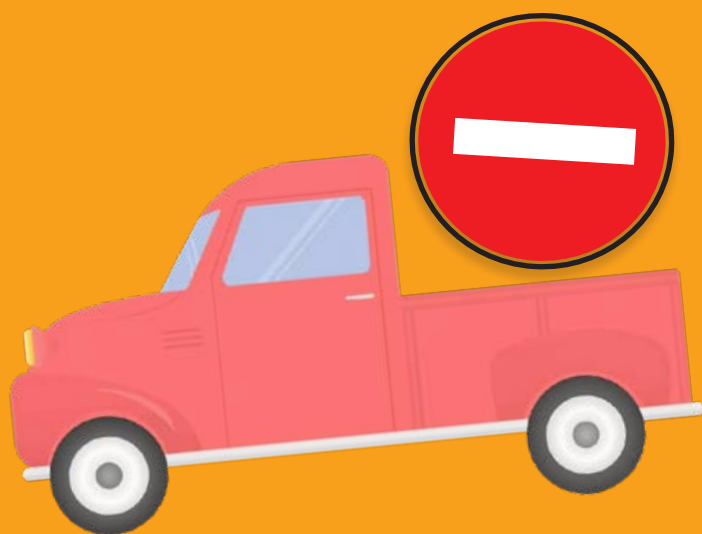
APAKAH DIABETES JENIS 1?

INILAH YANG BERLAKU **APABILA ANDA**
MENGHIDAP DIABETES JENIS 1

PANKREAS TIDAK
MEMBUAT INSULIN

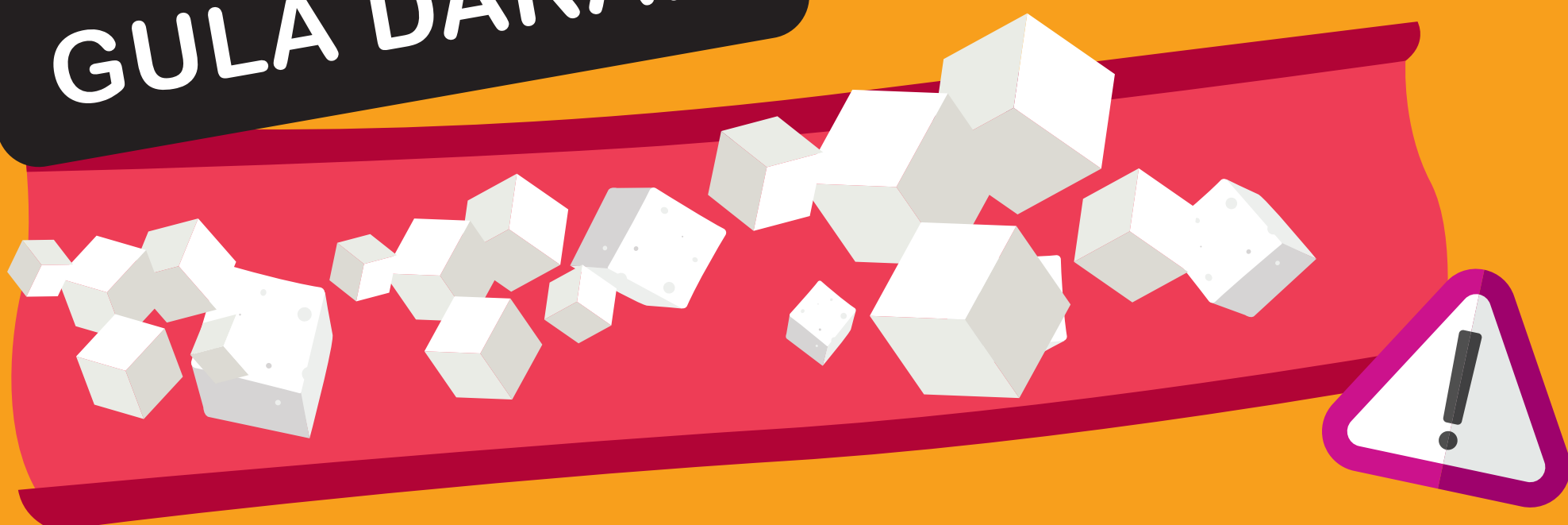


PANKREAS



**TIDAK ADA
INSULIN**

GULA DARAH



GLUKOSA TIDAK BOLEH MASUK KE SEL SEPerti
BIASA. DAN MENYEBABKAN KANDUNGAN GULA
DALAM DARAH TERLALU TINGGI.

HELLO
TYPE 1

APAKAH DIABETES JENIS 1?

KANDUNGAN GULA DALAM DARAH YANG
BERLEBIHAN AKAN MEMBUAT
ANDA SAKIT.





APAKAH DIABETES JENIS 1?

APAKAH **TANDA-TANDA BIASA** DIABETES JENIS 1?



KERAP KENCING



DAHAGA BERLEBIHAN



SENTIASA LAPAR



APAKAH DIABETES JENIS 1?

APAKAH **TANDA-TANDA BIASA** DIABETES JENIS 1?



PENURUNAN BERAT BADAN



SENTIASA LETIH

PENGLIHATAN KABUR

