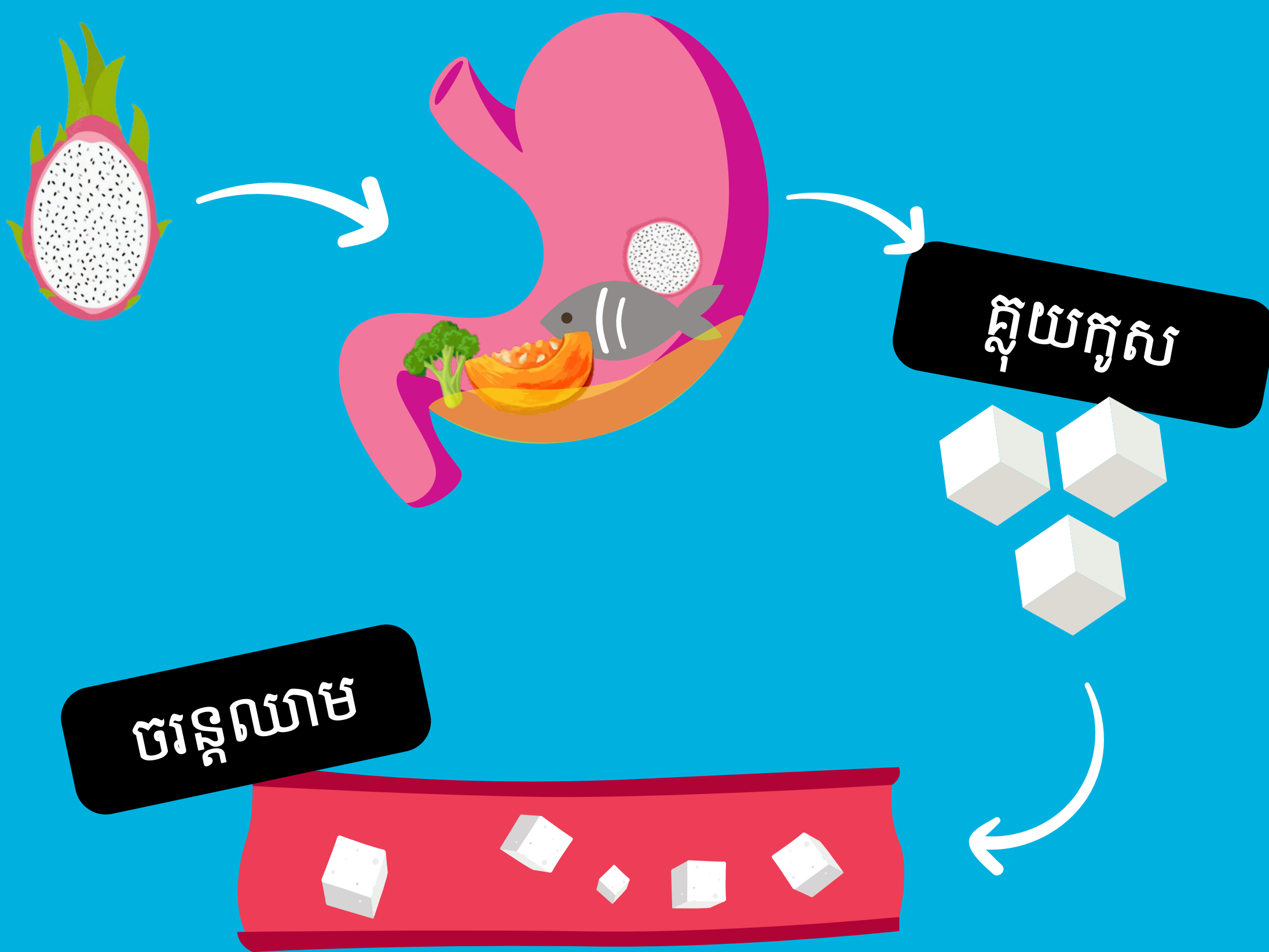




តើជំងឺទឹកនោមផ្អែម ប្រភេទ១ជាអ្វី?

ជាជំងឺដែលធ្វើអោយប៉ះពាល់ដល់ ការដែលខ្លួនយើងប្រើប្រាស់ជាតិស្ករដើម្បី ផលិតថាមពល

តើមានអ្វីកើតឡើងនៅពេលអ្នកគ្មានជំងឺ ទឹកនោមផ្អែមប្រភេទ១

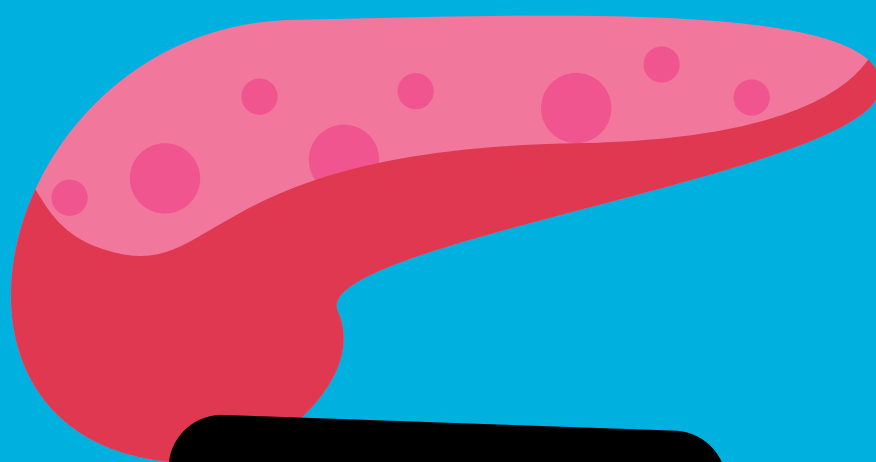
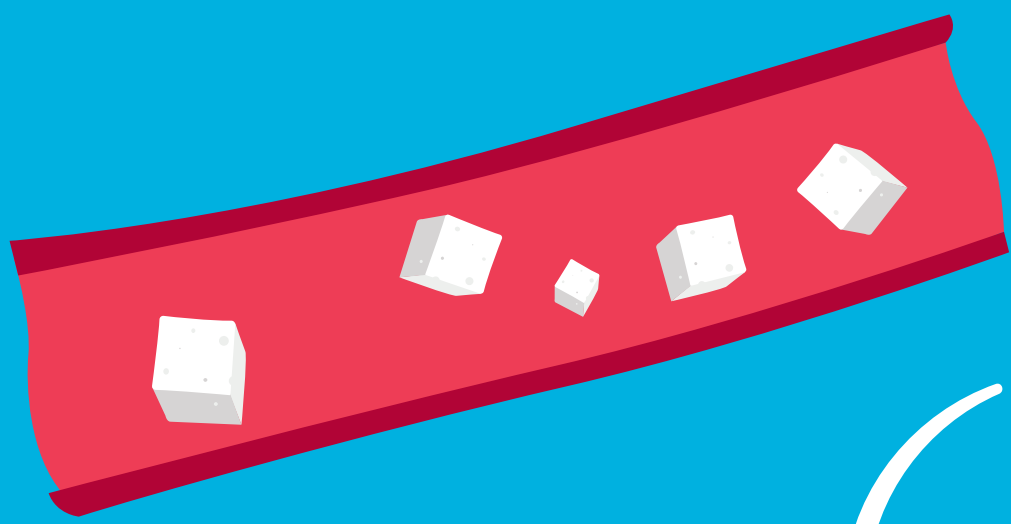


ជាតិស្ករនៅក្នុងអាហារនឹងចូលទៅក្នុងសរសៃឈាម ក្រោយពេលបរិភោគអាហារ





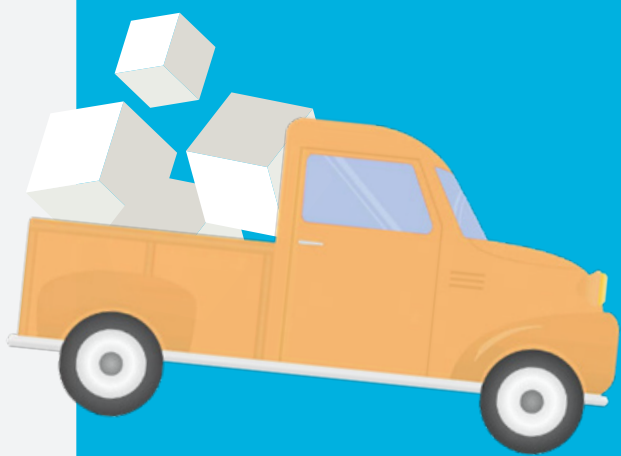
តើជំងឺទឹកនោមផ្អែម ប្រភេទ១ជាអ្វី?



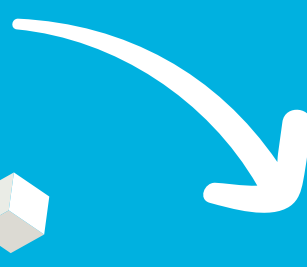
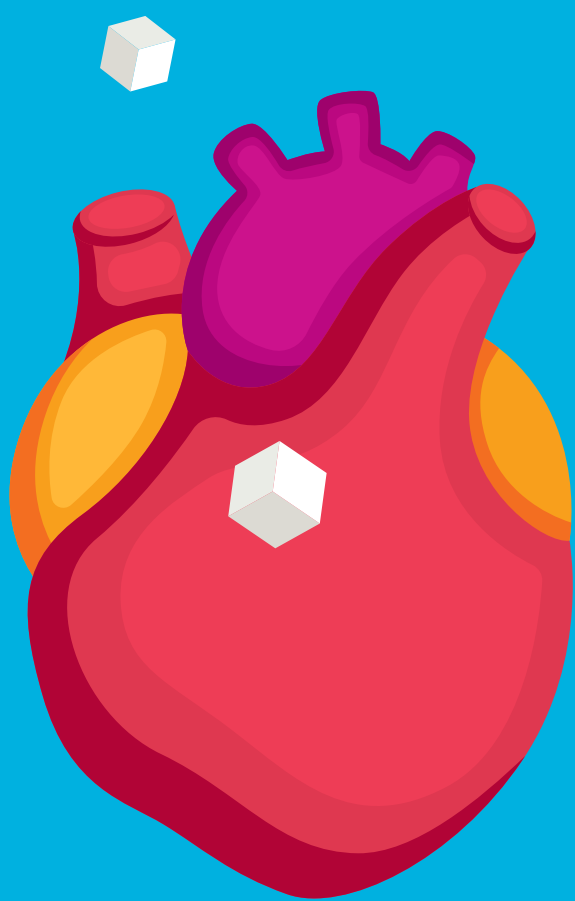
លំពែង



លំពែងផលិតអាំងស៊ុយលីន



អាំងស៊ុយលីន



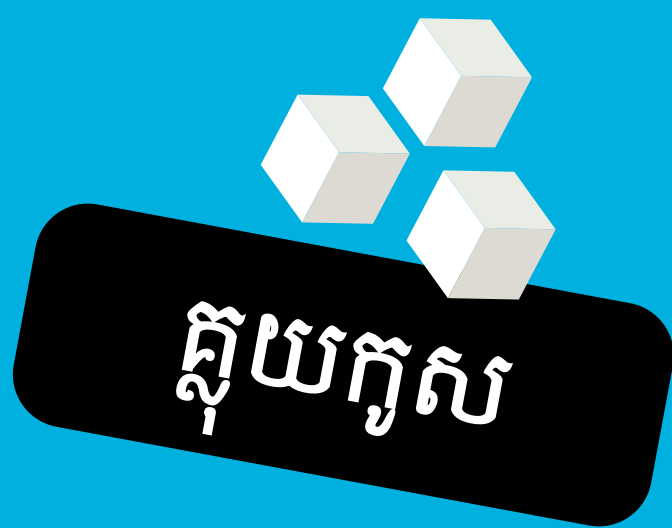
អាំងស៊ុយលីនដឹកនាំជាតិស្ករចូលទៅក្នុងកោសិកា ដែលត្រូវការវា





តើជំងឺទឹកនោមផ្អែម ប្រភេទ១ជាអ្វី?

តាមវិធីនេះខ្លួនរបស់អ្នកទទួលបាន
ថាមពលដែលត្រូវការ

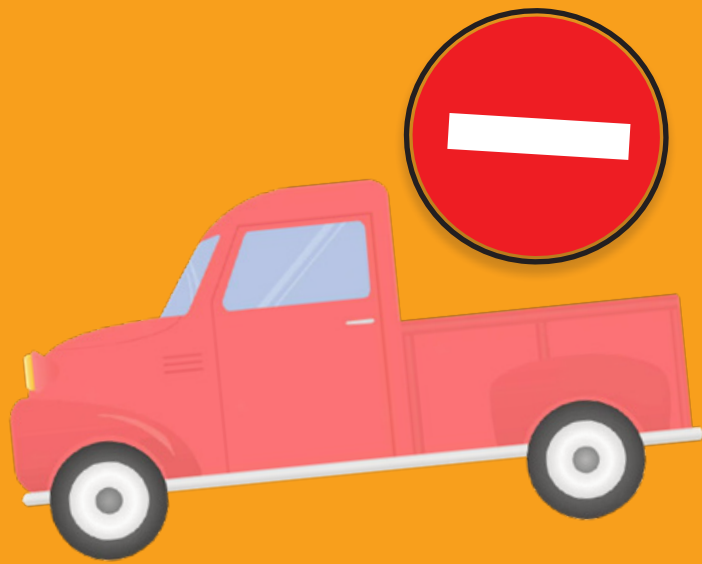




តើជំងឺទឹកនោមផ្អែម ប្រភេទ១ជាអ្វី?

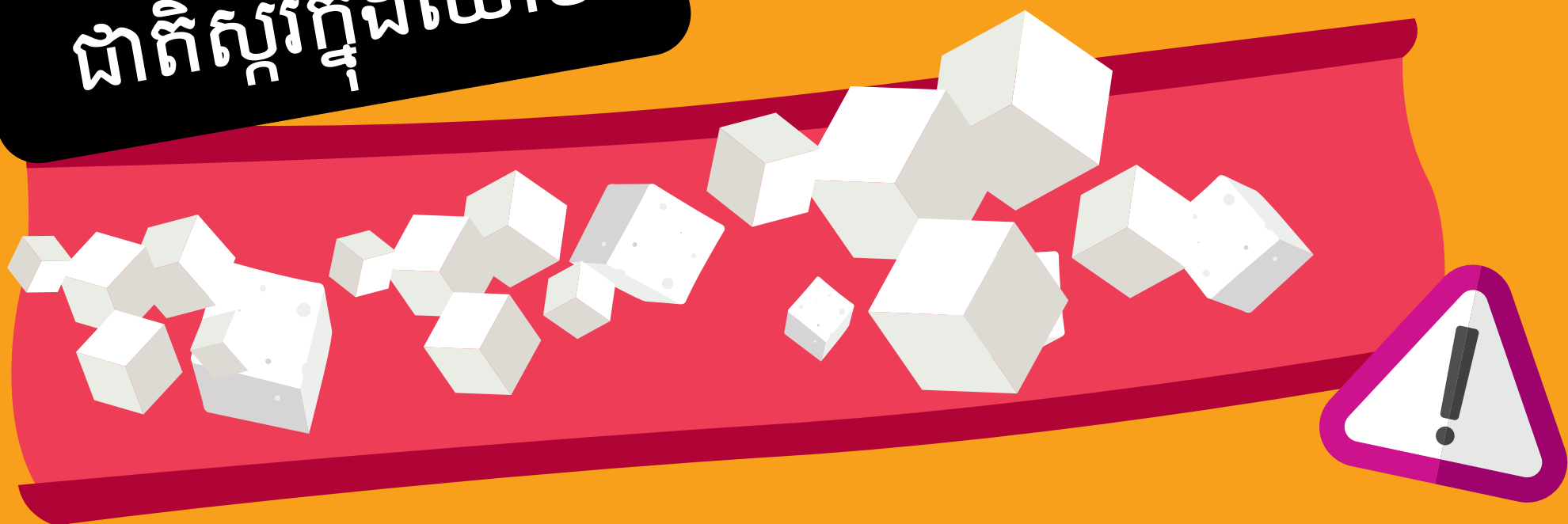
តើមានអ្វីកើតឡើងនៅពេលអ្នកមានជំងឺ
ទឹកនោមផ្អែមប្រភេទ១

លំពែងមិនផលិត
អាំងស៊ុយលីន



គ្មានអាំងស៊ុយលីន

ជាតិស្ករក្នុងឈាម



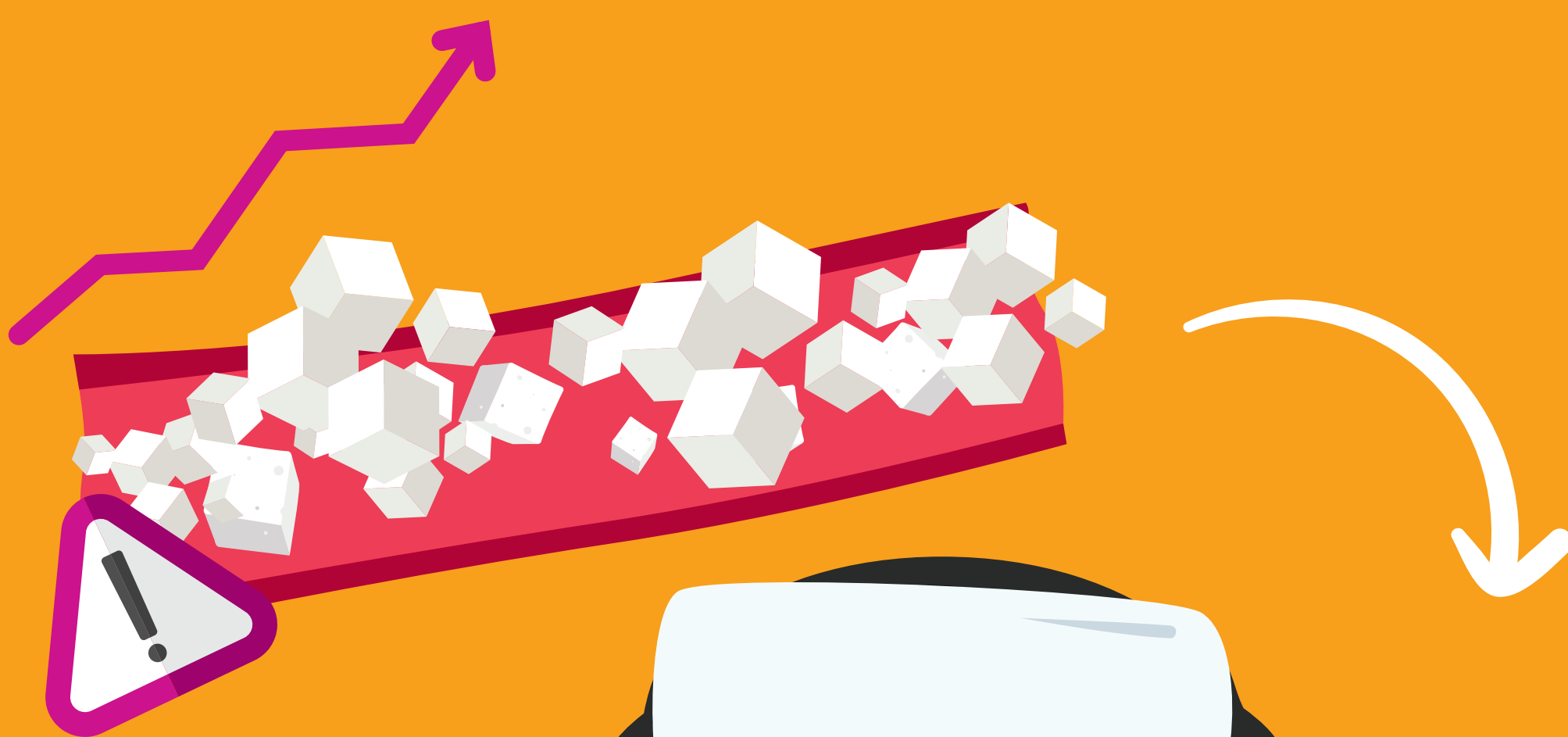
ជាតិស្ករមិនអាចចូលក្នុងកោសិកា
ដូច្នោះជាតិស្ករក្នុងឈាមឡើងខ្ពស់ខ្លាំង





តើជំងឺទឹកនោមផ្អែម ប្រភេទ១ជាអ្វី?

ការលើសជាតិស្ករក្នុងឈាមធ្វើអោយប៉ះពាល់ដល់
សរីរាង្គផ្សេងៗនាំអោយអ្នកមានជំងឺ





តើជំងឺទឹកនោមផ្អែម ប្រភេទ១ជាអ្វី?

តើរោគសញ្ញាដែលតែងកើតមានចំពោះជំងឺ
ទឹកនោមផ្អែមប្រភេទ១មានអ្វីខ្លះ?



នោមញឹក



ស្រេកទឹកខ្លាំង



ហូបច្រើន





តើជំងឺទឹកនោមផ្អែម ប្រភេទ១ជាអ្វី?

តើអ្វីជាសញ្ញាតែងកើតមានចំពោះជំងឺ ទឹកនោមផ្អែមប្រភេទ១?



ស្រកគឺឡូ

Zzz



អស់កម្លាំង

ស្រវាំងភ្នែក

