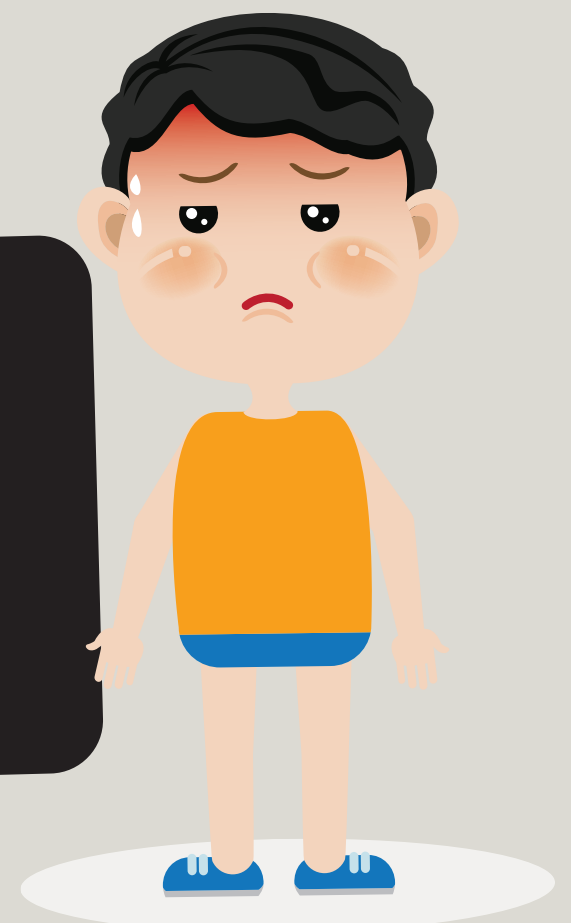


# ĐIỀU TRỊ TRONG NHỮNG NGÀY ỒM

**KHI BẠN BỊ BỆNH** ĐƯỜNG HUYẾT CỦA BẠN  
SẼ NHƯ NÀO?



GIỐNG NHƯ NHỮNG ĐỨA TRẺ KHÁC, THỈNH THOẢNG BẠN CÓ THỂ SẼ BỊ BỆNH. KHI BẠN BỊ CẢM CÚM HOẶC BẤT KỲ BỆNH NÀO CÓ SỐT HOẶC KHÔNG, ĐƯỜNG HUYẾT CỦA BẠN CÓ THỂ TĂNG CAO VÀ HIỆU QUẢ CỦA INSULIN CÓ THỂ BỊ THAY ĐỔI



VẤN ĐỀ ĂN UỐNG VÀ TIÊM INSULIN LÀ CỰC KỲ QUAN TRỌNG KHI BẠN BỊ BỆNH



NẾU BẠN KHÔNG KIỂM SOÁT TỐT ĐƯỜNG HUYẾT VÀO NHỮNG NGÀY BẠN BỊ BỆNH, BẠN CÓ THỂ BỊ BIẾN CHỨNG NHIỄM TOAN CETON VÀ BỆNH CỦA BẠN SẼ TRỞ NÊN TRẦM TRỌNG HƠN



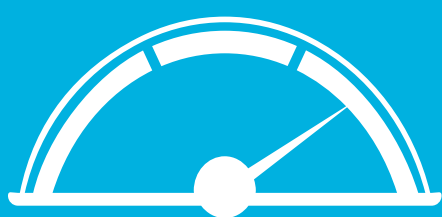


# ĐIỀU TRỊ TRONG NHỮNG NGÀY ỒM

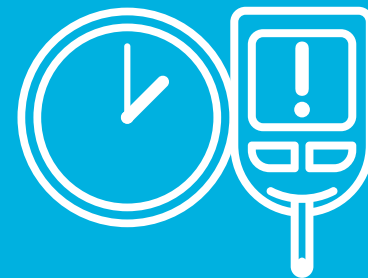
TÔI **NÊN** LÀM GÌ KHI TÔI BỊ BỆNH?



**TUYỆT ĐỐI KHÔNG ĐƯỢC NGỪNG INSULIN!**



LIỀU INSULIN CÓ THỂ TĂNG HOẶC GIẢM DỰA VÀO MỨC ĐỘ ĐƯỜNG HUYẾT VÀ LƯỢNG THỰC PHẨM BẠN ĂN VÀO



THEO DÕI ĐƯỜNG HUYẾT THƯỜNG XUYÊN HƠN, MỖI 3-4 GIỜ NẾU CÓ THỂ



NẾU KHÔNG THỂ KIỂM TRA ĐƯỜNG HUYẾT TẠI NHÀ, CÓ THỂ ĐẾN TRẠM Y TẾ HOẶC NHẬP BỆNH VIỆN ĐỊA PHƯƠNG ĐỂ THEO DÕI ĐƯỜNG HUYẾT



UỐNG NHIỀU NƯỚC VÀ ĂN UỐNG ĐÚNG CÁCH



HẠ SỐT



THEO DÕI CETON MÁU



# ĐIỀU TRỊ TRONG NHỮNG NGÀY ỒM

ĐÂY LÀ MỘT VÀI TRIỆU CHỨNG GIÚP BẠN NHẬN BIẾT BẠN BỊ NHIỄM CETON MÁU:



HƠI THỞ MÙI TRÁI CÂY



Blood Glucose Level

ĐƯỜNG HUYẾT CAO



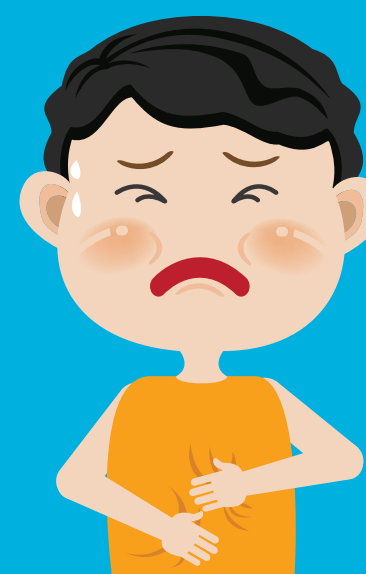
ĐI TIỂU NHIỀU



KHÁT NƯỚC



CẢM THẤY MỆT HƠN BÌNH THƯỜNG



ĐAU BỤNG



# ĐIỀU TRỊ TRONG NHỮNG NGÀY ỒM



THAY ĐỔI CÁCH THỞ,  
THỞ SÂU HƠN



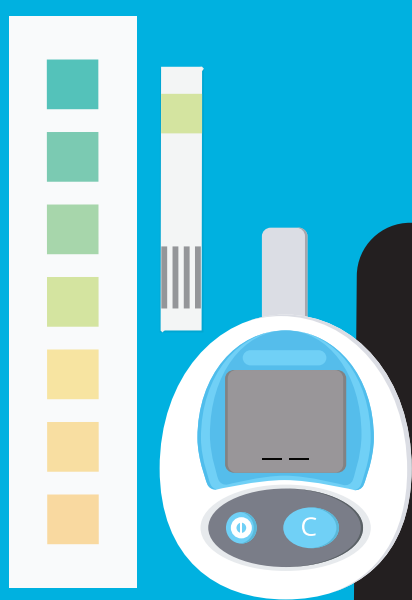
LÚ LẼN, KÍCH THÍCH



BẤT TỈNH, NGẤT



CẢM THẤY KHÔNG KHỎE

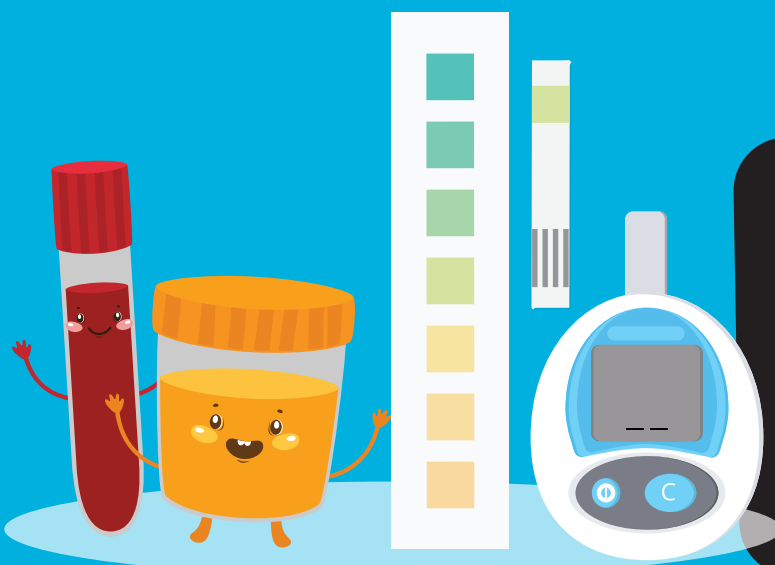


CÁCH TỐT NHẤT ĐỂ THEO DÕI LÀ DÙNG QUE THỬ KIỂM TRA SỰ XUẤT HIỆN CỦA CETON TRONG MÁU. NẾU KHÔNG CÓ QUE THỬ HOẶC MÁY KIỂM TRA CETON MÁU TẠI NHÀ, HÃY ĐẾN NGAY TRUNG TÂM Y TẾ HOẶC BỆNH VIỆN GẦN NHẤT ĐỂ KIỂM TRA.



HELLO  
TYPE 1

# ĐIỀU TRỊ TRONG NHỮNG NGÀY ỒM



THEO DÕI CETON MÁU RẤT QUAN TRỌNG. TĂNG LIỀU INSULIN THƯỜNG CẦN THIẾT ĐỂ KIỂM SOÁT ĐƯỜNG HUYẾT (TRỪ KHI CÓ BỆNH CẢNH GÂY HẠ ĐƯỜNG)

**NẾU ĐƯỜNG HUYẾT TĂNG CAO CÙNG VỚI KHÔNG CÓ/HOẶC CÓ RẤT ÍT THỂ CETON:**

TIÊM NGAY INSULIN TÁC DỤNG NGẮN HOẶC NHANH VỚI LIỀU KHOẢNG 5-10% TỔNG LIỀU INSULIN HÀNG NGÀY VÀ LẶP LẠI MỖI 2-4 GIỜ

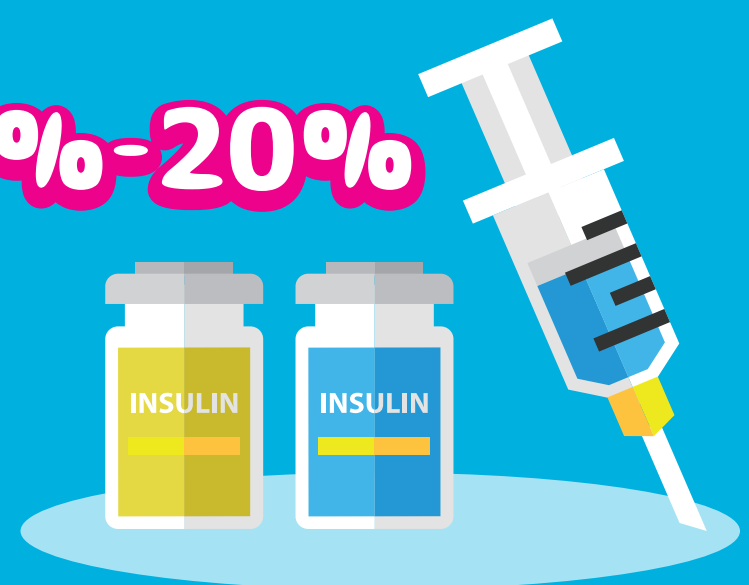
**5%-10%**



**NẾU ĐƯỜNG HUYẾT TĂNG CAO CÙNG VỚI XUẤT HIỆN THỂ CETON MỨC ĐỘ TRUNG BÌNH/NHIỀU:**

TIÊM NGAY INSULIN TÁC DỤNG NGẮN HOẶC NHANH VỚI LIỀU BẰNG 10-20% TỔNG LIỀU INSULIN HÀNG NGÀY VÀ LẶP LẠI MỖI 2-4 GIỜ

**10%-20%**



NẾU BẠN BỊ NÔN, ĐÂY LÀ DẤU HIỆU NHIỄM TOAN CETON DO THIẾU INSULIN. NHANH CHÓNG GỌI CHO BÁC SĨ CỦA BẠN HOẶC NHẬP VIỆN NGAY

