

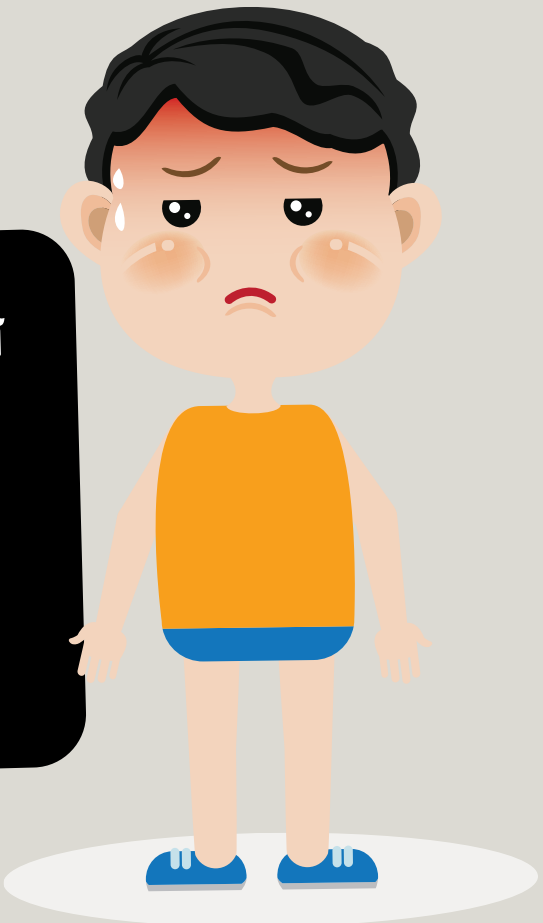


ការគ្រប់គ្រងពេល មានជំងឺ

តើមានអ្វីកើតឡើងជាមួយជំងឺទឹកនោមផ្អែម
ពេលអ្នកមានជំងឺ?



ពេលខ្លះអ្នកក៏អាចឈឺដូចជាក្មេងដទៃដែរ។ នៅពេលអ្នកឈឺ
ដូចជាផ្កាសាយ រីឯដំឡើងៗអាចមានក្តៅខ្លួន រឺមិនក្តៅខ្លួន
មកជាមួយ កម្រិតជាតិស្កររបស់អ្នកអាចកើនឡើង ហើយវា
អាចរារាំងសកម្មភាពរបស់អាំងស៊ុយលីន។



នៅពេលឈឺថ្នាក់ វាជាការចាំបាច់ណាស់ដែលអ្នកត្រូវ ហូបចុក
ផឹកទឹកឲ្យបានច្រើន និងចាក់អាំងស៊ុយលីន។



ប្រសិនបើអ្នកមិនគ្រប់គ្រងជំងឺទឹកនោមផ្អែម
កំឡុងពេលឈឺនេះទេ វាអាចបណ្តាលអោយមាន
ផលវិបាកផ្សេងៗ និងធ្វើអោយអ្នកឈឺកាន់តែខ្លាំង។





ការគ្រប់គ្រងពេល មានជំងឺ

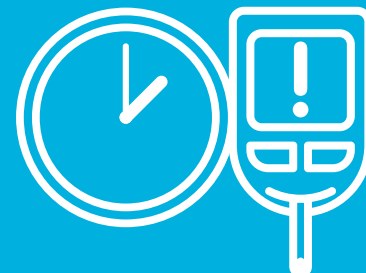
តើខ្ញុំគួរធ្វើអ្វីនៅពេលខ្ញុំឈឺ?



កុំឈប់ចាក់អាងស៊ុយលីន



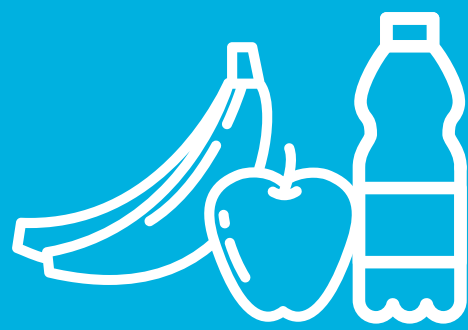
កំរិតចាក់អាងស៊ុយលីនអាចត្រូវការបង្កើន រឺ បន្ថយអាស្រ័យលើកំរិតជាតិស្ករក្នុងឈាម និងអាហារដែលបានញាំ



បង្កើនការតាមដានជាតិស្ករ ៣ ទៅ ៤ ដងក្នុងមួយម៉ោង ប្រសិនបើមានបន្ទះតេស្តគ្រប់គ្រាន់



ប្រសិនបើមិនអាចតេស្តជាតិស្ករនៅផ្ទះបាន អាចទៅពិនិត្យនៅមន្ទីរពេទ្យបានដើម្បីតាមដានជាតិស្ករអោយបានទៀងទាត់



ផឹកទឹកបន្ថែមអោយបានច្រើន និងត្រូវបរិភោគអាហារអោយបានត្រឹមត្រូវ



ព្យាបាលការក្តៅខ្លួន



តាមដានកំរិតសេរ៉ូនក្នុងឈាម



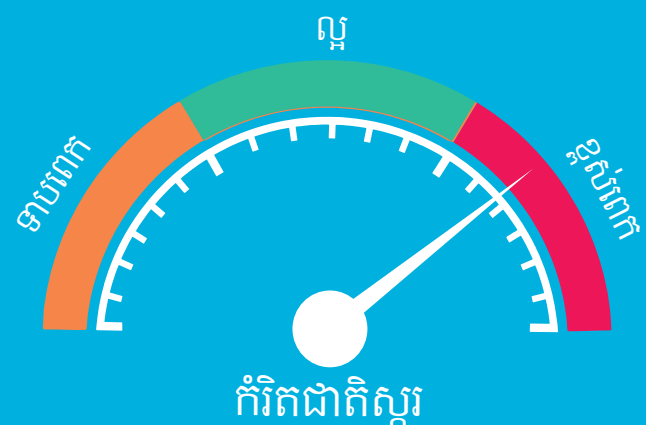


ការត្រង់ត្រង់ពេល មានជំងឺ

ទាំងនេះគឺជាភាគសញ្ញាខ្លះៗដើម្បីសំគាល់ថាសេតូន
ក្នុងឈាមត្រូវបានបង្កើតឡើងក្នុងខ្លួន៖



ក្លិនដង្ហើមដូចផ្លែឈើ



កំរិតជាតិស្ករក្នុងឈាម
កើនខ្ពស់



ចូលបន្ទប់ទឹកញឹក



ស្រេកទឹកខ្លាំង



អស់កម្លាំងជាងធម្មតា



ចុកពោះ





ការគ្រប់គ្រងពេល មានជំងឺ



ប្រែប្រួលការដកជង្ហើម
(ដកជង្ហើមជ្រៅៗ)



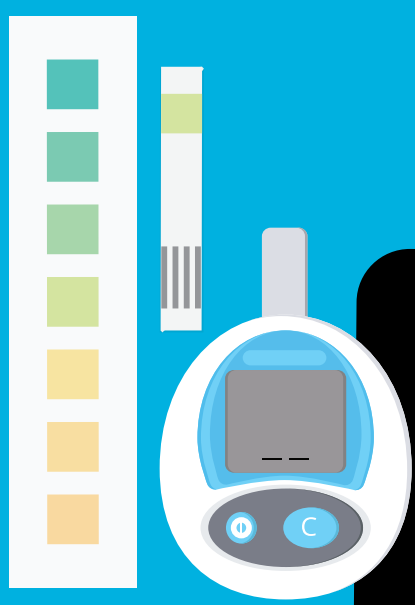
វង្វេងវង្វាន់



សន្លប់



មានអារម្មណ៍មិនស្រួលខ្លួន

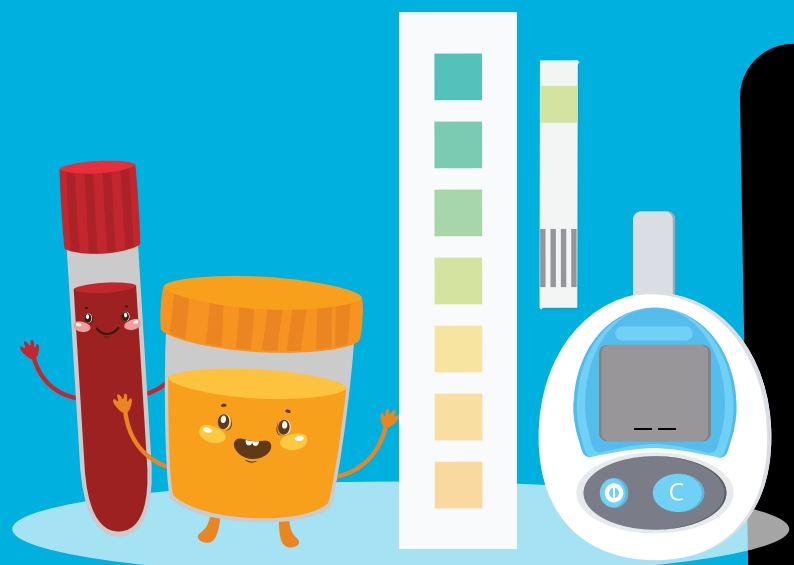


វិធីល្អបំផុតក្នុងការតេស្តរកសេតូន គឺការប្រើបន្ទះតេស្ត
សេតូនក្នុងឈាម។ អ្នកជំងឺភាគច្រើនមិនមានបន្ទះតេស្ត
និងម៉ាស៊ីនតេស្តសេតូនក្នុងឈាមនេះនៅផ្ទះទេ។ នៅ
មន្ទីរពេទ្យ វិមណ្ឌលសុខភាពខ្លះអាចពិនិត្យបាន។



**HELLO
TYPE 1**

ការគ្រប់គ្រងពេល មានជំងឺ

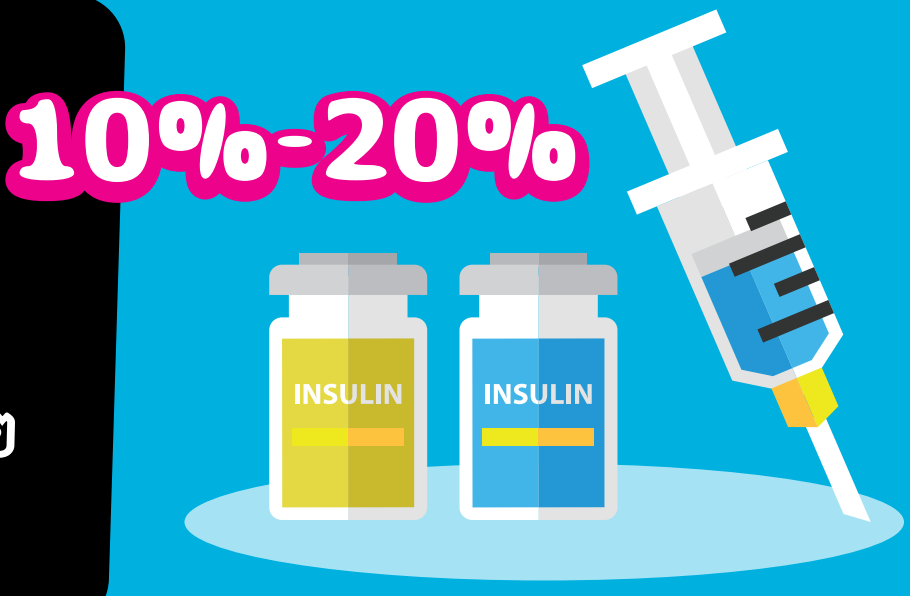


វាជាការចាំបាច់ណាស់ ដែលអ្នកត្រូវពិនិត្យតាមដាន ជាតិសេតូនក្នុងឈាម។ ការចាក់អាំងស៊ុយលីនបន្ថែម ចាំបាច់ណាស់សម្រាប់គ្រប់គ្រងកម្រិតជាតិស្ករក្នុងឈាម (ប្រសិនបើជំងឺរបស់អ្នកមិនបណ្តាលអោយកម្រិតជាតិស្ករ ក្នុងឈាមធ្លាក់ចុះ)។

ប្រសិនបើកំរិតជាតិស្ករក្នុងឈាមកើនឡើង ដោយគ្មានសេតូន រឺមានតិចតួច៖
ចាក់អាំងស៊ុយលីនទឹកថ្លា ៥ ទៅ ១០% នៃ អាំងស៊ុយលីនសរុបប្រចាំថ្ងៃ ហើយចាក់ទៀតរៀងរាល់ ២ ទៅ ៤ ម៉ោង។



ប្រសិនបើកំរិតជាតិស្ករក្នុងឈាមកើនឡើង ដោយមានសេតូន បង្អួចច្រើន៖
ចាក់អាំងស៊ុយលីនទឹកថ្លា ១០ ទៅ ២០% នៃអាំងស៊ុយលីនសរុបប្រចាំថ្ងៃ ហើយចាក់ទៀតរៀងរាល់ ២ ទៅ ៤ ម៉ោង។



ប្រសិនបើអ្នកក្អក វាជាសញ្ញានៃការខ្វះអាំងស៊ុយលីន និង ឌីខេអេ DKA។ សូមទាក់ទងទៅកាន់គ្រូពេទ្យរបស់ អ្នកជាបន្ទាន់ រឺប្រញាប់ទៅមន្ទីរពេទ្យដែលនៅជិតអ្នកជា បន្ទាន់។

