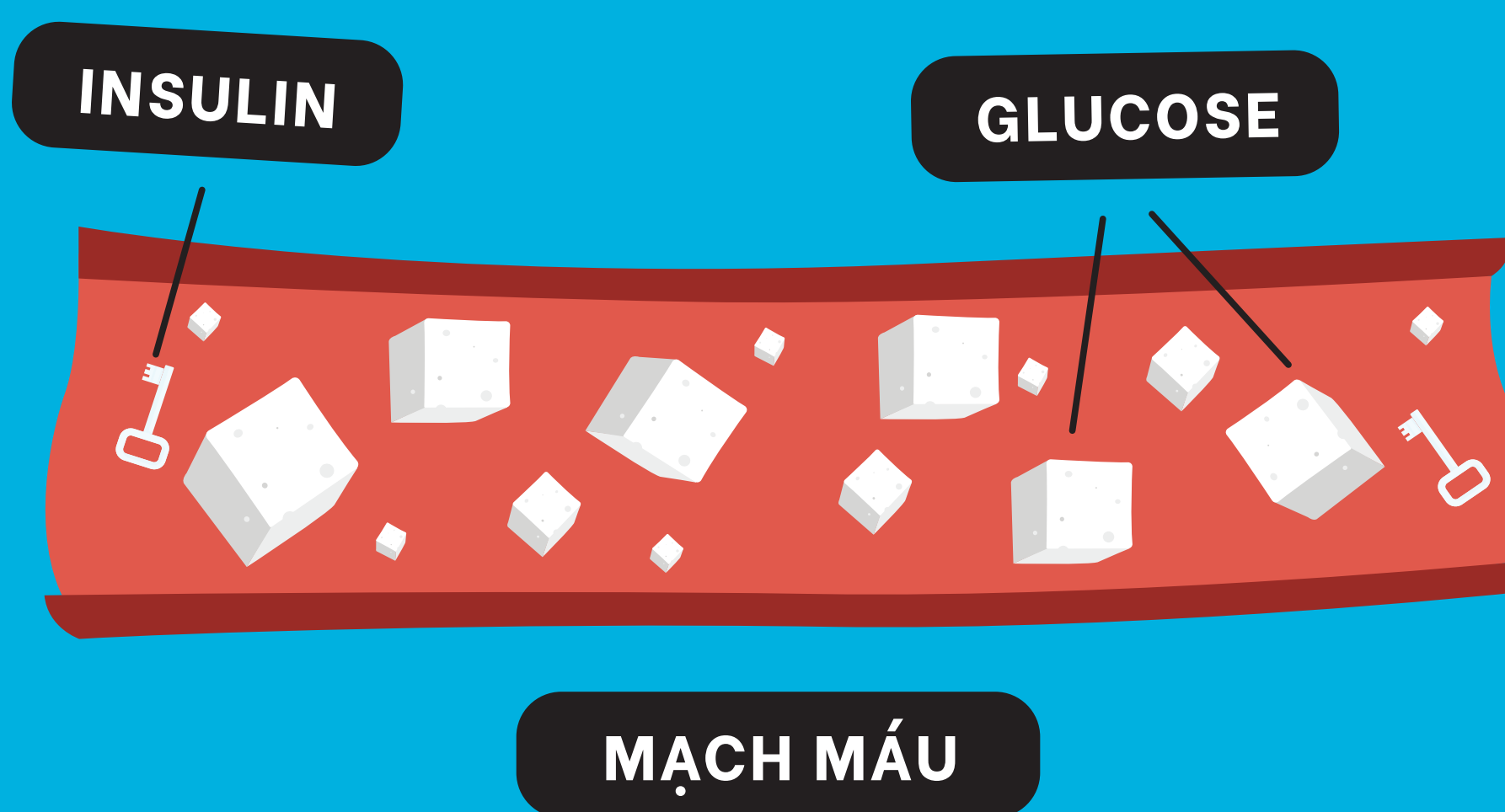




CÁC BIẾN CHỨNG CỦA BỆNH ĐÁI THÁO ĐƯỜNG TÍP 1

ĐIỀU GÌ GÂY NÊN NHỮNG BIẾN CHỨNG CỦA ĐÁI THÁO ĐƯỜNG TÍP 1?

MỨC ĐƯỜNG HUYẾT CAO KÉO DÀI DẪN ĐẾN CÁC BIẾN CHỨNG GÂY **TỔN THƯƠNG MẠCH MÁU** Ở TIM, NÃO, 2 CHI DƯỚI, MẮT, THẬN, BÀN CHÂN VÀ DÂY THẦN KINH.



ĐIỀU THỰC SỰ QUAN TRỌNG LÀ PHẢI HÀNH ĐỘNG ĐỂ GIÚP NGĂN NGỪA HOẶC TRỊ HOÃN NHỮNG VẤN ĐỀ NÀY.

HELLO
TYPE 1

CÁC BIẾN CHỨNG CỦA BỆNH ĐÁI THÁO ĐƯỜNG TÍP 1

CÁCH BẢO VỆ TỐT NHẤT LÀ GIỮ MỨC ĐƯỜNG HUYẾT
CỦA BẠN TRONG MỤC TIÊU, NHƯNG ĐIỀU QUAN
TRỌNG LÀ NHẬN BIẾT CÁC DẤU HIỆU CỦA CÁC BIẾN
CHỨNG VÀ TÁI KHÁM THƯỜNG VỚI BÁC SĨ CỦA BẠN
ĐỂ TẦM SOÁT BỆNH

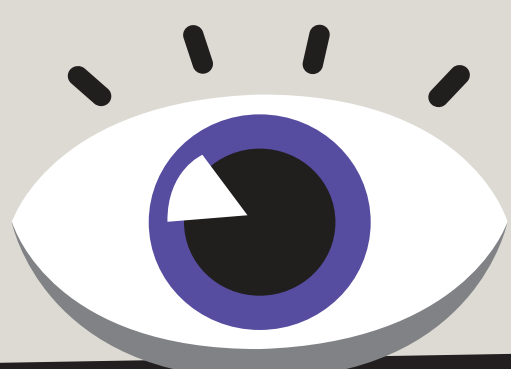




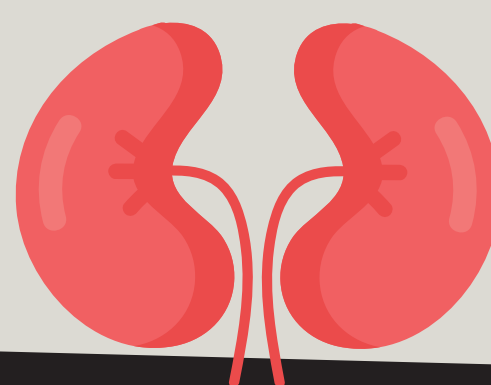
CÁC BIẾN CHỨNG CỦA BỆNH ĐÁI THÁO ĐƯỜNG TÍP 1

NHỮNG BIẾN CHỨNG CHÍNH GÂY RA BỞI ĐÁI THÁO ĐƯỜNG TÍP 1

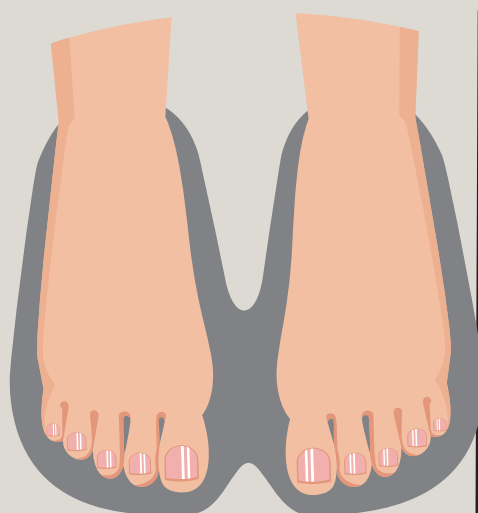
ĐƯỜNG HUYẾT CAO KÉO DÀI CÓ THỂ DẪN ĐẾN:



TỔN THƯƠNG MẮT ẢNH HƯỞNG ĐẾN THỊ LỰC CỦA BẠN VÀ DẪN ĐẾN MẤT THỊ LỰC HOÀN TOÀN NẾU KHÔNG ĐIỀU TRỊ KÉO DÀI

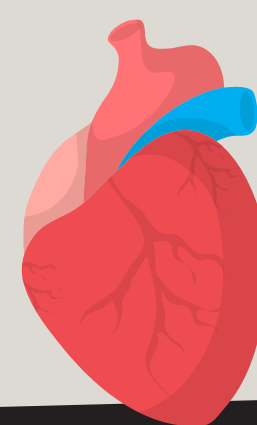
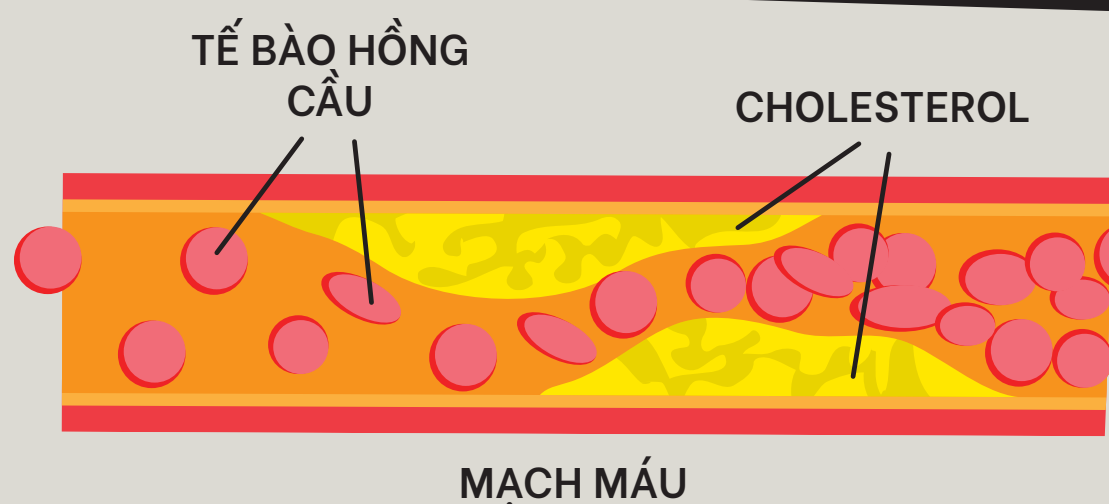


TỔN THƯƠNG THẬN LÀM ẢNH HƯỞNG ĐẾN HỆ THỐNG LỌC CỦA CƠ THỂ VÀ CÓ THỂ DẪN ĐẾN TĂNG HUYẾT ÁP VÀ SUY THẬN THEO THỜI GIAN



TỔN THƯƠNG DÂY THẦN KINH GÂY RA CÁC VẤN ĐỀ VỚI BÀN CHÂN CỦA BẠN, DẪN ĐẾN CÁC VẤN ĐỀ VỀ TUẦN HOÀN VÀ NHIỄM TRÙNG, CÓ THỂ GÂY MẤT CẢM GIÁC Ở BÀN CHÂN HOẶC NGƯỢC LẠI LÀ TĂNG CẢM GIÁC NHƯ CẢM GIÁC KIẾN BÒ VÀ NÓNG RÁT. NẾU KHÔNG ĐƯỢC ĐIỀU TRỊ, CÁC VẤN ĐỀ NHIỄM TRÙNG KÉO DÀI CÓ THỂ DẪN ĐẾN CẮT CỤT CHI.

RỐI LOẠN LIPID MÁU HOẶC CHOLESTEROL MÁU CAO GÂY TỔN THƯƠNG CÁC MẠCH MÁU VÀ DẪN ĐẾN BỆNH TIM

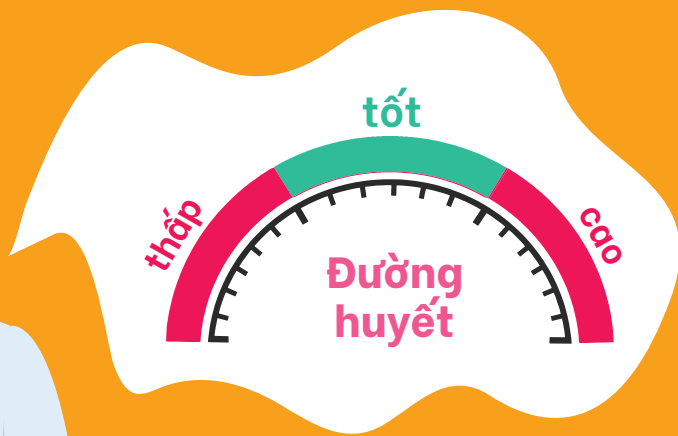


NGUY CƠ BỆNH TIM VÀ MẠCH MÁU TĂNG ĐÁNG KỂ VÀ CÓ THỂ DẪN ĐẾN TĂNG HUYẾT ÁP, NHỒI MÁU CƠ TIM HOẶC ĐỘT QUỴ

HELLO
TYPE 1

CÁC BIẾN CHỨNG CỦA BỆNH ĐÁI THÁO ĐƯỜNG TÍP 1

CÁC BÍ QUYẾT ĐỂ GIẢM NGUY CƠ BIẾN CHỨNG



ĐẢM BẢO GIỮ MỨC ĐƯỜNG
HUYẾT TRONG MỤC TIÊU CHO
PHÉP BỞI BÁC SĨ CỦA BẠN

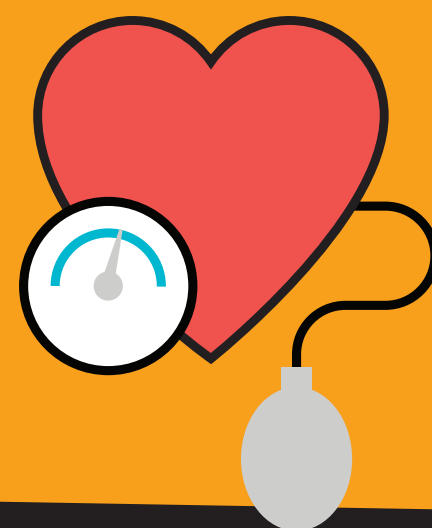


TĂM SOÁT BIẾN CHỨNG
MỖI NĂM

THỰC HIỆN THEO CÁC NGUYÊN TẮC ĂN
UỐNG LÀNH MẠNH VÀ TRÁNH CÁC LOẠI
THỰC PHẨM CÓ CHỨA CARBOHYDRATE XẤU
NHƯ THỨC UỐNG CÓ ĐƯỜNG, MÓN TRÁNG
MIỆNG VÀ ĐỒ ĂN VẶT NHƯ KHOAI TÂY CHIÊN



CỐ GẮNG TẬP THỂ DỤC
HOẶC HOẠT ĐỘNG THỂ LỰC
ÍT NHẤT 30 PHÚT MỖI NGÀY

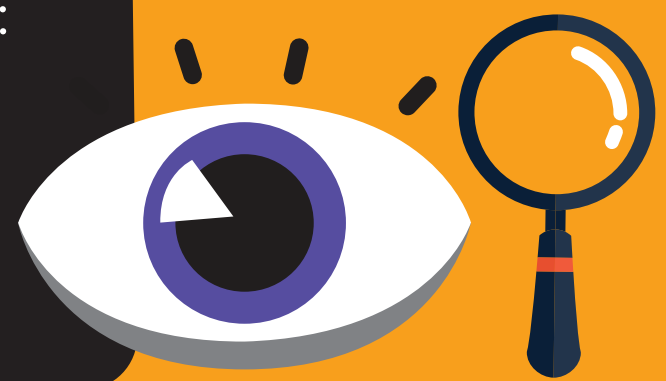


GIỮ HUYẾT ÁP CỦA BẠN
THẤP DƯỚI 120/80 MMHG

CÁC BIẾN CHỨNG CỦA BỆNH ĐÁI THÁO ĐƯỜNG TÍP 1

NHỮNG THAY ĐỔI VỀ THỊ LỰC CỦA BẠN CÓ THỂ GỒM:

- MỜ MẮT, ĐẶC BIỆT VÀO BAN ĐÊM
- NHỮNG HÌNH ẢNH TRÔI NỔI TRONG THỊ TRƯỜNG CỦA BẠN
- NHẠY CẢM VỚI ÁNH SÁNG



NHỮNG THAY ĐỔI TẠI 2 BÀN CHÂN CỦA BẠN CÓ THỂ GỒM:

- VẾT CẮT, VẾT NÚT HOẶC PHỒNG RỘP
- ĐAU HOẶC CẢM GIÁC KIẾN BÒ
- TÊ CHÂN



MANG GIÀY THOẢI MÁI VỪA VẶN. TRÁNH ĐI GIÀY CHẶT



GIỮ 2 BÀN CHÂN BẠN SẠCH VÀ KHÔ ĐỂ TRÁNH NHIỄM TRÙNG



CẮT MÓNG CHÂN

KHÔNG ĐI CHÂN TRẦN BÊN NGOÀI ĐỂ TRÁNH BỊ CẮT VÀ TRẦY SƯỐT DA

