

HELLO
TYPE 1

TĂNG ĐƯỜNG HUYẾT

LÀM SAO ĐỂ **NHẬN BIẾT** BẠN BỊ TĂNG
ĐƯỜNG HUYẾT?

**NẾU ĐƯỜNG HUYẾT CỦA BẠN CAO HƠN
250 MG/DL (14 MMOL/L) ĐƯỢC GỌI
LÀ TĂNG ĐƯỜNG HUYẾT**

MỘT VÀI BIỂU HIỆN BẠN CÓ THỂ CẢM THẤY KHI BỊ TĂNG
ĐƯỜNG HUYẾT:



KHÁT LIÊN TỤC



ĐI TIỂU NHIỀU LẦN ĐẶC
BIỆT LÀ TIỂU ĐÊM



NHÌN MỜ



TĂNG ĐƯỜNG HUYẾT



LÚC NÀO CŨNG
MỆT MỎI

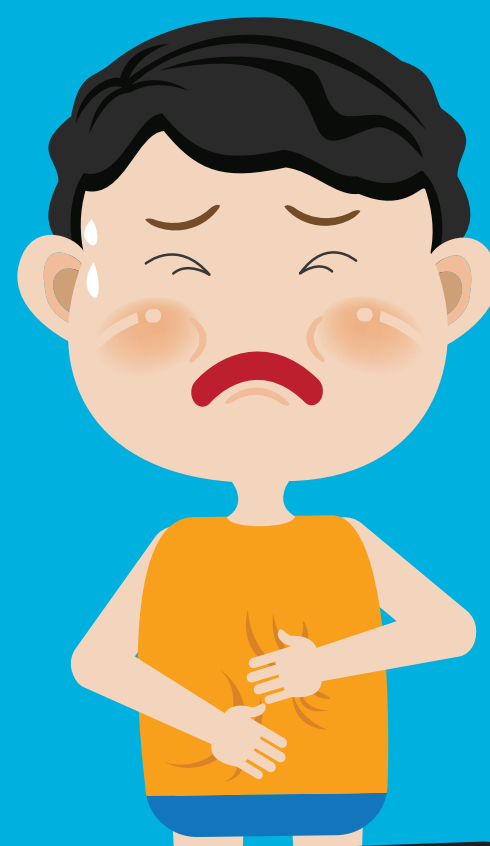


KHÔ MIỆNG

MỘT VÀI BIỂU HIỆN NGHIÊM TRỌNG HƠN BẠN CÓ THỂ GẶP
PHẢI KHI TĂNG ĐƯỜNG HUYẾT:



BUỒN NÔN



ĐAU BỤNG

TĂNG ĐƯỜNG HUYẾT



KIỂU THỞ BẤT THƯỜNG



HƠI THỞ CÓ MÙI
NHƯ RƯỢU



THÌNH THOẢNG TĂNG ĐƯỜNG HUYẾT CÓ THỂ DẪN ĐẾN MẤT
NHẬN THỨC HOẶC HÔN MÊ.
NẾU CÓ NHỮNG TRIỆU CHỨNG NÀY BẠN NÊN ĐẾN NGAY
PHÒNG KHÁM HOẶC BỆNH VIỆN.

TẠI SAO BỊ TĂNG ĐƯỜNG HUYẾT?

BẠN BỊ TĂNG ĐƯỜNG HUYẾT KHI:



BẠN TIÊM KHÔNG ĐỦ
INSULIN HOẶC BỎ
TIÊM INSULIN



BẠN TIÊU THỤ QUÁ NHIỀU
THỰC PHẨM CÓ TINH BỘT
HOẶC THỨC UỐNG CÓ ĐƯỜNG

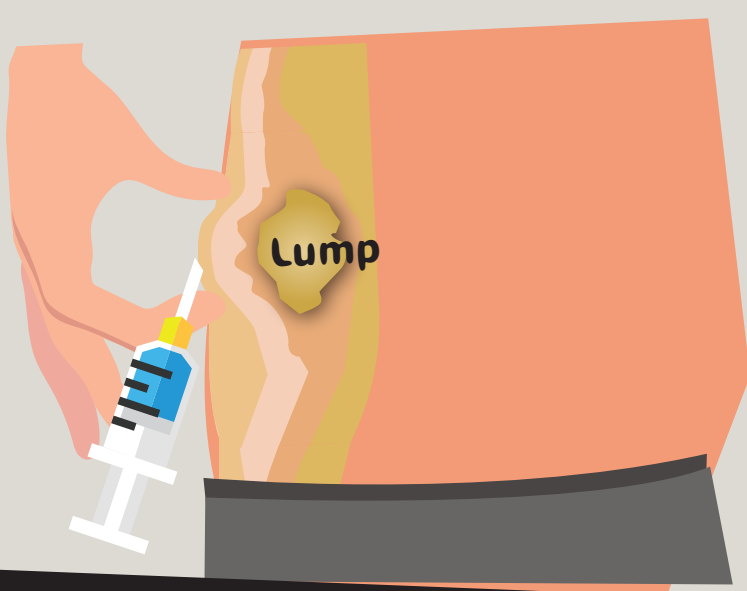


BẠN TẬP THỂ DỤC HOẶC VẬN
ĐỘNG ÍT HƠN MỌI NGÀY

BẠN BỊ TĂNG ĐƯỜNG HUYẾT KHI:



BẠN BỊ NHIỄM TRÙNG, HOẶC MẮC
NHỮNG BỆNH KHÁC, ĐANG CÓ CHU KỲ
KINH NGUYỆT HOẶC BỊ CĂNG THẲNG



BẠN CÓ 1 KHỐI CỨNG DƯỚI
DA (PHÌ ĐẠI MÔ MỠ) Ở VÙNG
TIÊM INSULIN DO BẠN KHÔNG
THAY ĐỔI VỊ TRÍ TIÊM



BẠN DÙNG INSULIN ĐÃ HẾT
HẠN SỬ DỤNG HOẶC KHÔNG
ĐƯỢC BẢO QUẢN THÍCH HỢP

TĂNG ĐƯỜNG HUYẾT

CÁCH XỬ TRÍ KHI BỊ TĂNG ĐƯỜNG HUYẾT?

**NẾU ĐƯỜNG HUYẾT CỦA BẠN TRÊN
250 MG/DL (14 MMOL/L), BẠN CẦN
PHẢI HÀNH ĐỘNG NHANH CHÓNG**

ĐÂY LÀ NHỮNG BƯỚC MÀ BẠN CẦN PHẢI THỰC HIỆN:



**HÃY KIỂM TRA LẠI MỨC ĐƯỜNG HUYẾT CỦA
MÌNH VÀ DỪNG INSULIN TÁC DỤNG NGẮN**



! HÃY LIÊN HỆ VỚI BÁC SĨ HOẶC ĐIỀU DƯỠNG CỦA BẠN ĐỂ HỎI
VỀ LIỀU INSULIN BẠN CẦN DÙNG HOẶC NẾU BẠN KHÔNG CHẮC
CHẮN PHẢI LÀM GÌ



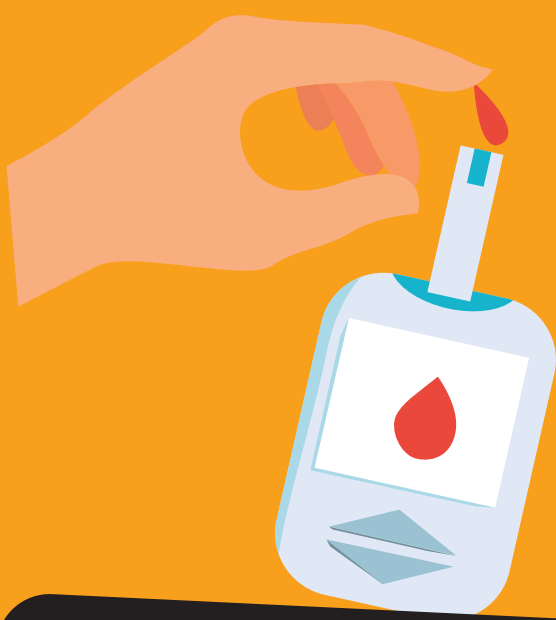
**UỐNG THẬT NHIỀU
NƯỚC (ÍT NHẤT 1 LỖY
NƯỚC MỖI GIỜ)**



**TRÁNH TẬP LUYỆN
GẮNG SỨC**

HELLO
TYPE 1

TĂNG ĐƯỜNG HUYẾT



SAU 2 GIỜ THỬ LẠI
ĐƯỜNG HUYẾT



NẾU ĐƯỜNG HUYẾT VẪN TRÊN
250 MG/DL (14 MMOL/L), HÃY
LIÊN HỆ VỚI BÁC SĨ HOẶC ĐIỀU
DƯỠNG CỦA BẠN NGAY LẬP TỨC



TĂNG ĐƯỜNG HUYẾT NẶNG LÀ KHI
ĐƯỜNG HUYẾT TRÊN **400 MG/DL**
(22 MMOL/L)



DỪNG INSULIN TÁC DỤNG NGẮN
NGAY LẬP TỨC (10% TỔNG LIỀU
INSULIN HÀNG NGÀY)



LIÊN HỆ VỚI BÁC SĨ CỦA BẠN
HOẶC VỚI BỆNH VIỆN NGAY
LẬP TỨC