



ជាតិស្ករក្នុងឈាមឡើងខ្ពស់

តើការកើនជាតិស្ករក្នុងឈាមខ្ពស់មានលក្ខណៈសម្គាល់ដូចម្តេច (លើសជាតិស្ករក្នុងឈាម)?

ប្រសិនបើជាតិស្ករក្នុងឈាមអ្នកខ្ពស់ជាង **២៥០ mg/dL (១៤ mmol/L)** នោះមានន័យថាអ្នកលើសជាតិស្ករក្នុងឈាមនៅពេលកំរិតជាតិស្ករក្នុងឈាមអ្នកខ្ពស់ អ្នកអាចមានអាការៈមួយចំនួនដូចខាងក្រោម៖



ស្រេកទឹកគ្រប់ពេល



នោមញឹកពិសេសពេលយប់



ស្រវាំងភ្នែក





ជាតិស្ករក្នុងឈាមឡើងខ្ពស់



អស់កម្លាំងខ្លាំងគ្រប់ពេល



ស្ងួតមាត់

ក្នុងករណីកំរិតជាតិស្ករក្នុងឈាមខ្ពស់ធ្ងន់ធ្ងរ អ្នកអាចមានអាការៈមួយចំនួនដូចខាងក្រោម៖



ចង្កោរ

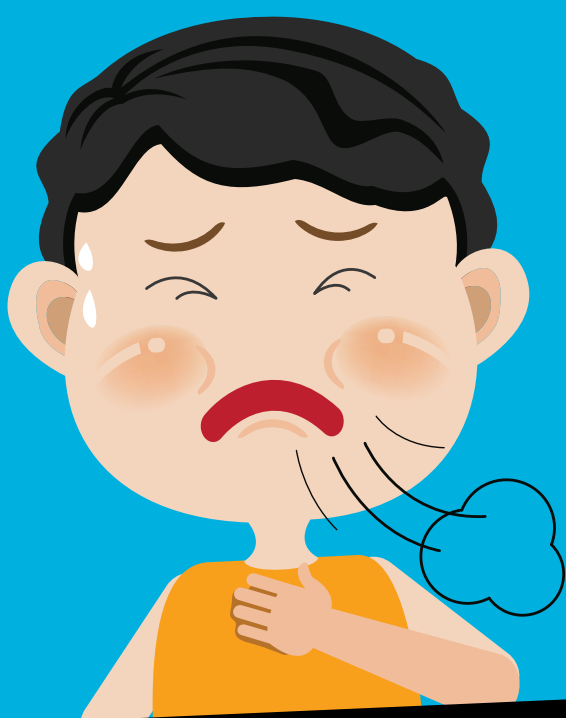


ចុកពោះ





ជាតិស្ករក្នុងឈាមឡើងខ្ពស់



ពិបាកដកដង្ហើម



ក្លិនដង្ហើមដូចអាល់កុល



ពេលខ្លះកំរិតជាតិស្ករក្នុងឈាមខ្ពស់ អាចបណ្តាលអោយមានករណីធ្ងន់ធ្ងរឈានដល់សន្លប់ រឺបាត់បង់ស្មារតី ។

ប្រសិនបើអ្នកមានសញ្ញាទាំងនេះ អ្នកគួរប្រញាប់ទៅកាន់មន្ទីរពេទ្យជាបន្ទាន់





ជាតិស្ករក្នុងឈាមឡើងខ្ពស់

ហេតុអ្វីជាតិស្ករក្នុងឈាមរបស់ខ្ញុំខ្ពស់
(លើសជាតិស្ករក្នុងឈាម)?

អ្នកអាចមានជាតិស្ករក្នុងឈាមខ្ពស់នៅពេល៖



អ្នកចាក់អាំងស៊ុយលីន
តិចពេក រឺភ្លេចចាក់



អ្នកអាចបរិភោគអាហារមាន
ជាតិកាបូហាយដ្រាត រឺភេសជ្ជៈ
ផ្អែមច្រើនពេក



អ្នកធ្វើលំហាត់ប្រាណ
តិចជាងធម្មតា



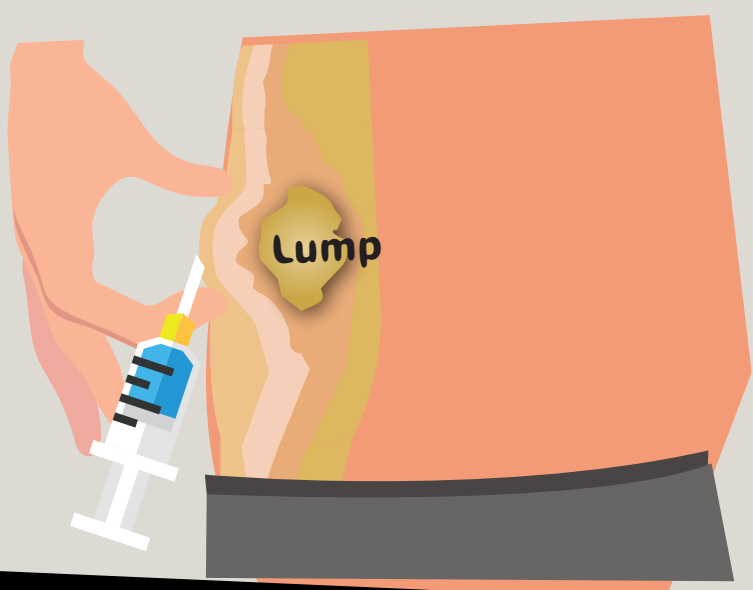


ជាតិស្ករក្នុងឈាមឡើងខ្ពស់

អ្នកអាចមានជាតិស្ករក្នុងឈាមខ្ពស់នៅពេល៖



អ្នកមានការបង្កោគ មានជំងឺផ្សេងៗ
មករដូវ វីរុសសពិបាកចិត្ត



អ្នកអាចមានជុំក្រោមស្បែក (ជុំខ្លាញ់)
នៅកន្លែងចាក់អាងស៊ុយលីន
ព្រោះអ្នកមិនផ្លាស់ប្តូរកន្លែងចាក់ថ្នាំ



អ្នកអាចចាក់អាងស៊ុយលីនដែល
ហួសកំណត់ វីមិនបានរក្សាទុក
បានត្រឹមត្រូវ





ជាតិស្ករក្នុងឈាមឡើងខ្ពស់

តើការកើនឡើងជាតិស្ករក្នុងឈាមខ្ពស់ត្រូវព្យាបាល
ដោយរបៀបណា (លើសជាតិស្ករក្នុងឈាម)?

ប្រសិនបើជាតិស្ករក្នុងឈាមអ្នកខ្ពស់ជាង
២៥០ mg/ dL (១៤ mmol/L) អ្នកត្រូវតែធ្វើការ
កែតម្រូវអោយបានរហ័ស

ទាំងនេះគឺជាជំហានដែលអ្នកត្រូវធ្វើ៖



ពិនិត្យកំរិតជាតិស្ករក្នុងឈាម ហើយចាក់អាំងស៊ុយលីន
សកម្មភាពខ្លី (ទឹកថ្លា)



! ទាក់ទងសួរគ្រូពេទ្យរបស់អ្នកពីកំរិតដែលត្រូវបន្ថែមអាំងស៊ុយលីន
ដែលអ្នកត្រូវការប្រសិនបើអ្នកមិនច្បាស់



ផឹកទឹកអោយច្រើន (យ៉ាងហោចណាស់
១កែវរាល់១ម៉ោងម្តង)

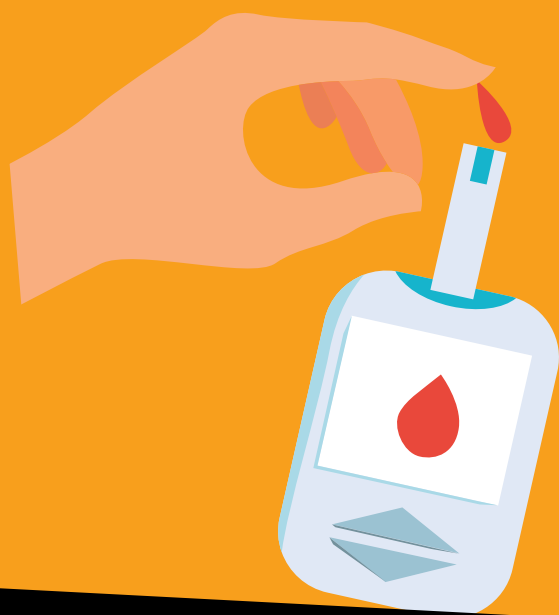


ជៀសវាងលំហាត់ប្រាណកំរិតធ្ងន់





ជាតិស្ករក្នុងឈាមឡើងខ្ពស់



២ម៉ោងក្រោយមក ត្រូវពិនិត្យកំរិតជាតិស្ករក្នុងឈាមឡើងវិញ



ប្រសិនបើជាតិស្ករក្នុងឈាមអ្នកនៅតែខ្ពស់ជាង ២៥០ mg/ dL (១៤ mmol/L) អ្នកត្រូវតែទាក់ទងទៅកាន់គ្រូពេទ្យជាបន្ទាន់



ប្រសិនបើជាតិស្ករក្នុងឈាមអ្នកខ្ពស់ជាង ៤០០ mg/ dL (២២ mmol/L) អ្នកឈានដល់មានកំរិតជាតិស្ករខ្ពស់ធ្ងន់ធ្ងរ



ត្រូវចាក់អាំងស៊ុយលីនសកម្មភាពខ្លី(ទឹកច្នាំ)ភ្លាម (ចាក់១០%នៃកំរិតបរិមាណអាំងស៊ុយលីនសរុបប្រចាំថ្ងៃ)



អ្នកត្រូវតែទាក់ទងទៅកាន់គ្រូពេទ្យជាបន្ទាន់

