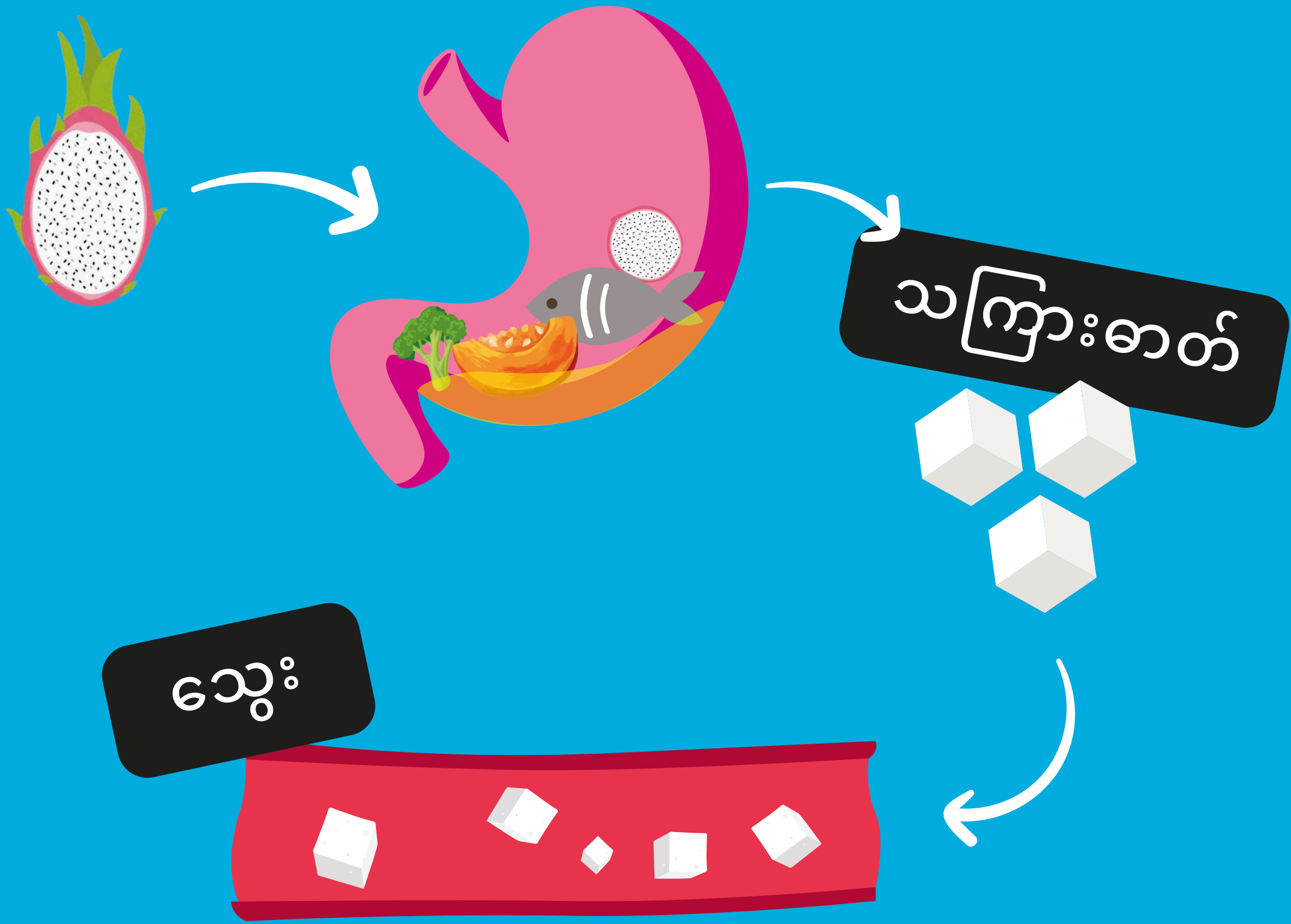




# အမျိုးအစား ၁ ဆီးချိုရောဂါဆိုတာ ဘာလဲ?

အမျိုးအစား ၁ ဆီးချိုဆိုသည်မှာ ကိုယ်ခန္ဓာအတွက် စွမ်းအင် ရရှိဖို့ သကြားဓာတ်ကို အပြည့်အဝအသုံးမပြုနိုင်ရာမှ ဖြစ်ပေါ်လာရသော ဆီးချိုရောဂါ ဖြစ်ပါသည်။

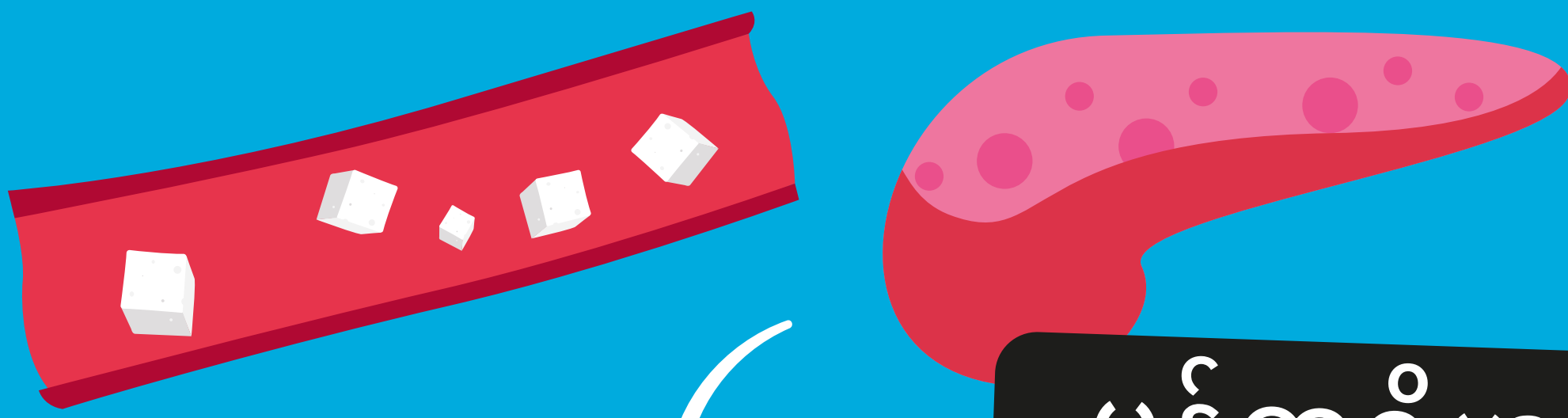
အမျိုးအစား ၁ ဆီးချိုရောဂါ မရှိသူတွေမှာ ကိုယ်ခန္ဓာက မည်သို့ ပုံမှန်လုပ်ဆောင်ပါသလဲ?



အစားအသောက်အစားအစာထဲမှာပါတဲ့ သကြားဓာတ်က သွေးထဲကိုရောက်သွားပါတယ်။



# အမျိုးအစား ၁ ဆီးချိုရောဂါဆိုတာ ဘာလဲ?

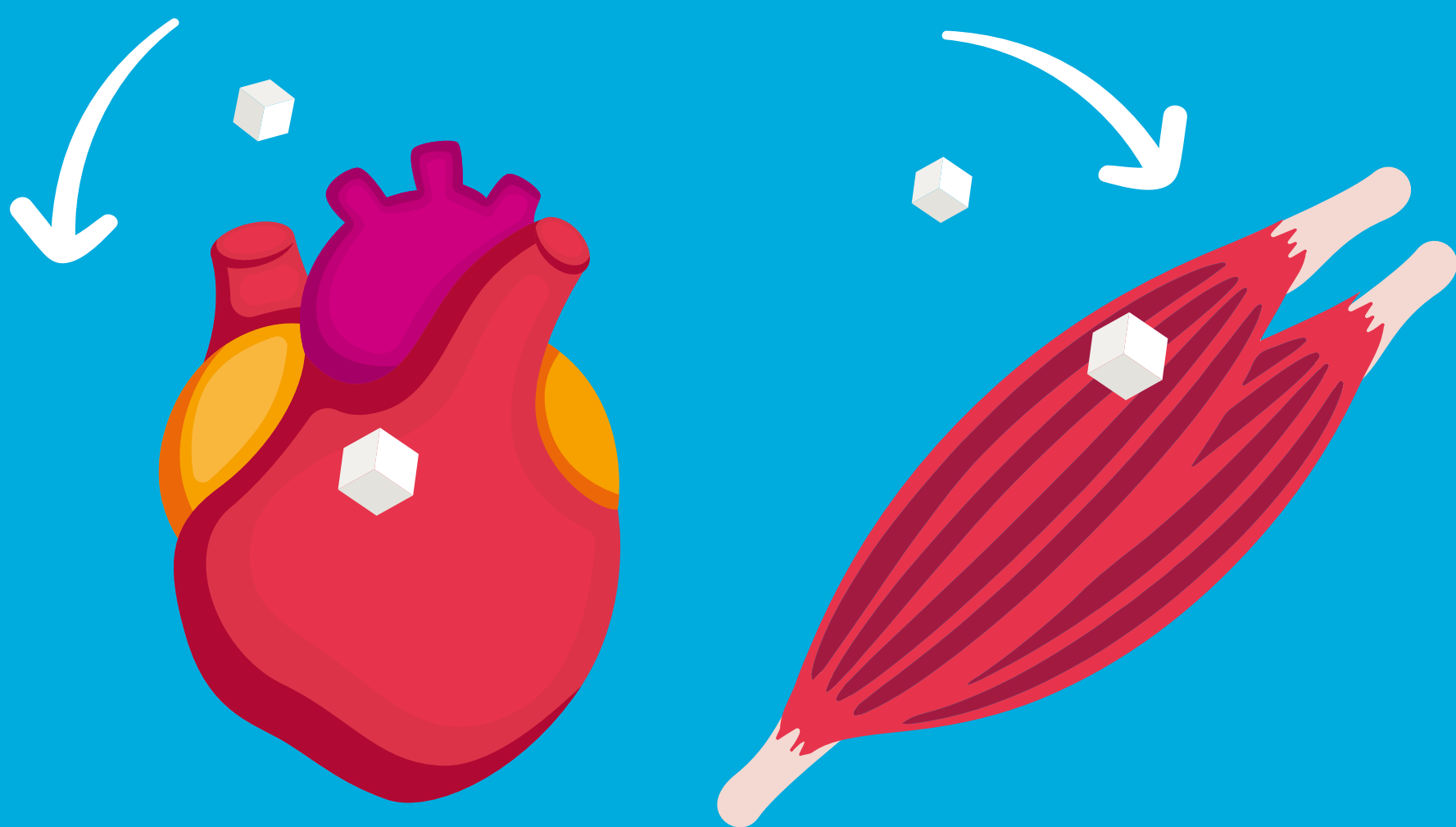


ပန်ကရိယ

အဲဒီအခါ မုန့်ချိုအိတ်(ပန်ကရိယ)က အင်ဆူလင်လို့ ခေါ်တဲ့ ဟော်မုန်းကိုထုတ်ပေးပါတယ်။



အင်ဆူလင်



အင်ဆူလင်က သကြားဓာတ်ကို ခန္ဓာကိုယ်ထဲမှာရှိတဲ့ဆဲလ် တွေထဲရောက်အောင် ကူညီပေးပါတယ်။



# အမျိုးအစား ၁ ဆီးချိုရောဂါဆိုတာ ဘာလဲ?

ဒီနည်းနဲ့ ခန္ဓာကိုယ်အတွက် လိုအပ်တဲ့ စွမ်းအင်တွေကို ရရှိ စေပါတယ်။





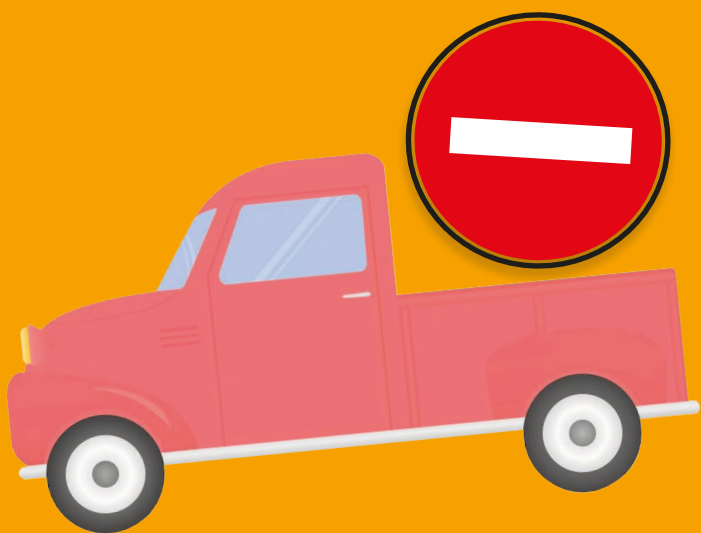
# အမျိုးအစား ၁ ဆီးချိုရောဂါဆိုတာ ဘာလဲ?

အမျိုးအစား ၁ ဆီးချိုရောဂါရှိသူတွေမှာ ကိုယ်ခန္ဓာက မည်သို့ လုပ်ဆောင်ပါသလဲ?

မုန်ချိုအိတ်(ပန်ကရိယ)က အင်ဆူလင်ကိုထုတ်မပေးနိုင် တော့ပါဘူး။



ပန်ကရိယ



အင်ဆူလင်မရှိ

သွေးတွင်းသကြားဓာတ်

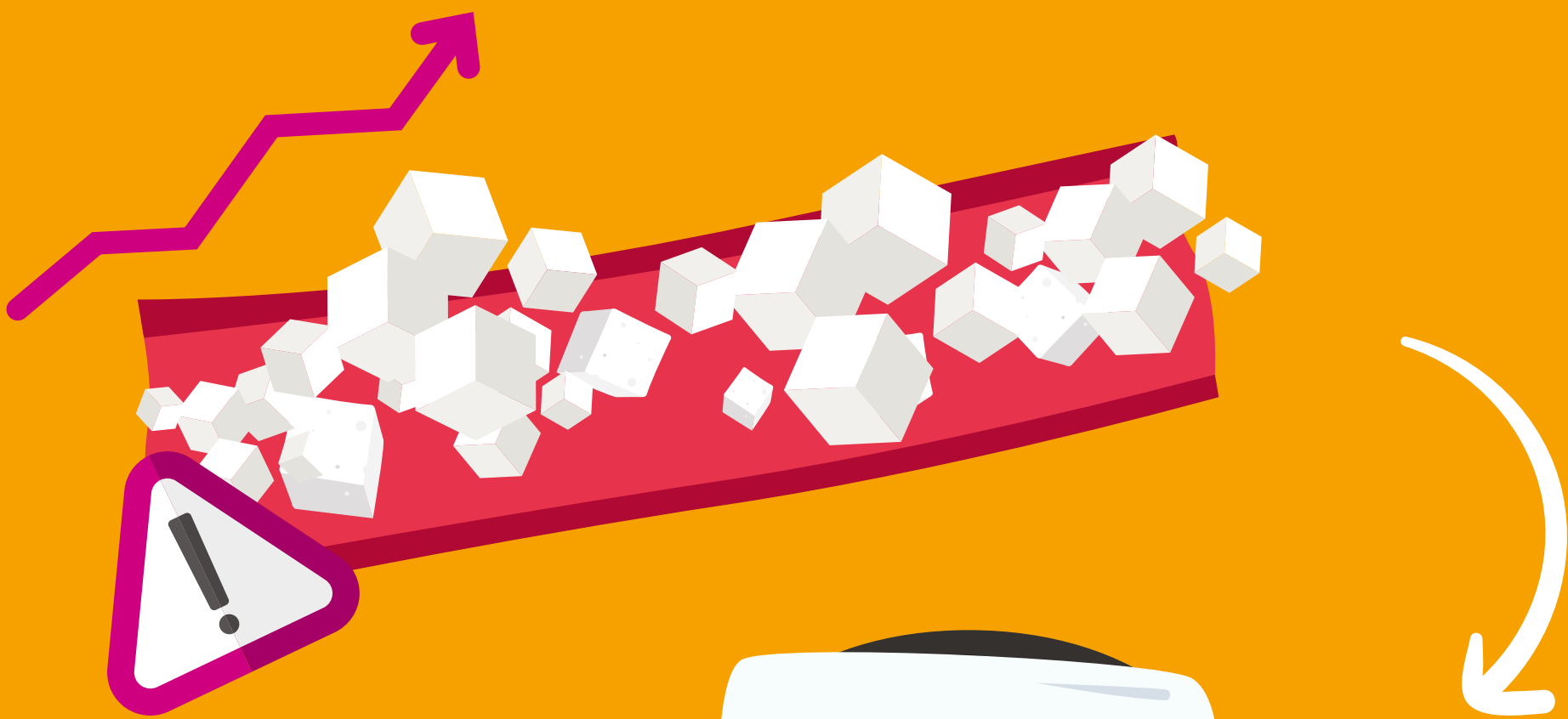


အင်ဆူလင်မရှိတော့ သကြားဓာတ် ကလည်း ဆဲလ်ထဲကို မဝင်နိုင်တော့ပါဘူး။ ဒါကြောင့် သွေးတွင်းသကြားဓာတ်တွေ မြင့်တက်လာပါတယ်။



# အမျိုးအစား ၁ ဆီးချိုရောဂါဆိုတာ ဘာလဲ?

သွေးတွင်းသကြားဓာတ်တွေ များလာတဲ့အခါ နေမကောင်းဖြစ်လာပါတယ်။ ဒါကြောင့် ဆရာဝန်နဲ့ တိုင်ပင်ပြီး ဆေးကုသမှုခံယူရပါမယ်။ ကုသမှုမခံယူခဲ့ရင်တော့ နောက်ဆက်တွဲကျန်းမာရေးပြဿနာတွေ အများကြီး ဖြစ်လာနိုင်ပါတယ်။





# အမျိုးအစား ၁ ဆီးချိုရောဂါဆိုတာ ဘာလဲ?

အမျိုးအစား ၁ ဆီးချိုရောဂါရဲ့ လက္ခဏာ တွေကဘာတွေလဲ?



ဆီးခဏခဏ သွားခြင်း



အလွန်အမင်း ရေငတ်ခြင်း



အမြဲတမ်း ဗိုက် ဆာနေခြင်း



# အမျိုးအစား ၁ ဆီးချိုရောဂါဆိုတာ ဘာလဲ?

အမျိုးအစား ၁ ဆီးချိုရောဂါရဲ့ လက္ခဏာ တွေကဘာတွေလဲ?



ကိုယ်အလေးချိန် ကျ ဆင်းလာခြင်း

Z z z



အမြဲပင်ပန်း နေခြင်း

အမြင်ဝါးခြင်း

